

PRINTEMPS-ÉTÉ 2026

# TOMLINSON TIMES

VALEUR FONDAMENTALE

## ENGAGEMENT

Bâtir des relations de confiance  
avec nos clients



FONDÉ PAR LA FORCE, GUIDÉ PAR LA VISION



## UN MESSAGE

DU PDG

À mesure que notre équipe continue de s'agrandir et d'évoluer, il est important de prendre le temps de réfléchir et de rester en phase avec nos valeurs fondamentales de croissance, de motivation et d'engagement dans tout ce que nous faisons. Ces valeurs guident notre façon de prendre des décisions, de travailler ensemble et de répondre aux besoins de nos clients.

Chez Tomlinson, notre force vient de notre équipe. Pour ceux qui sont avec nous depuis de nombreuses années, incarner ces valeurs vient naturellement. À mesure que notre équipe se développe au fil des générations, il nous incombe à tous de donner l'exemple et de veiller à ce que chaque membre comprenne comment ces valeurs façonnent notre façon de travailler et les résultats que nous obtenons. Non seulement nous bâtissons notre avenir, mais nous bâtissons aussi un avenir pour les personnes avec qui nous travaillons.

L'établissement de relations de confiance comprend non seulement nos clients, mais aussi nos sous-traitants, nos fournisseurs et les gens avec qui nous travaillons chaque jour. Pour nos clients, cela signifie d'avoir un partenaire sur lequel ils peuvent compter, qui travaille en collaboration, qui s'adapte aux défis et qui répond constamment aux normes les plus élevées.

Comme dans toute équipe sportive performante, chacun a un rôle à jouer. La réussite ne repose pas uniquement sur les exploits individuels. Elle exige une équipe soudée, solidaire et œuvrant pour un objectif commun. Lorsqu'une équipe est unie et engagée, elle donne le meilleur d'elle-même. Nous sommes tous là pour réussir au quotidien, pour nous dépasser afin de grandir, et pour veiller à ce que ceux qui nous entourent puissent en faire de même.

Ron Tomlinson, PDG



# ENGAGEMENT

## BÂTIR DES RELATIONS DE CONFIANCE AVEC NOS CLIENTS

C'est avec fierté que Tomlinson vous présente, dans ce numéro, les progrès, les partenariats et les retombées qui définissent son travail. Qu'il s'agisse de mener à bien des projets d'infrastructure complexes, de promouvoir des solutions environnementales ou d'élargir nos capacités techniques, notre équipe continue de bâtir la confiance de nos clients par son rendement constant.

Ce numéro souligne certains de nos événements marquants, y compris les dernières avancées de nos grands projets, nos investissements en recyclage et en production durable de asphalt, la croissance soutenue de nos services environnementaux ainsi que les innovations qui améliorent notre service à la clientèle.

Ce numéro illustre également la force de nos équipes, tant les personnes qui stimulent l'innovation dans notre organisation que celles qui réalisent au quotidien un travail de qualité, en toute sécurité.

Chez Tomlinson, nous avons à cœur d'établir des relations de confiance avec nos clients. Pour ce faire, nos équipes s'investissent sans relâche avec courage et détermination, tout en faisant preuve d'adaptabilité et de créativité pour répondre à la demande.

## Dans ce numéro

### PROJETS MARQUANTS

- Transformation du parc Lansdowne (p. 6)
- Un jalon en matière d'énergie propre (p. 9)
- Autoroute 416 : Garder l'Ontario en mouvement (p. 14)

### INNOVATION ET OPÉRATIONS

- Nouveau centre de recyclage des matériaux (p. 4 et 5)
- Construire la base de données soutenant des opérations plus intelligentes (p. 7)
- Célébrons l'excellence en innovation (p. 20)

### LEADERSHIP ENVIRONNEMENTAL

- Renforcer nos capacités d'assainissement des sols (p. 12)
- Promouvoir la production durable de asphalt (p. 19)
- Un financement de 6,4 M\$ en transport écologique (p. 13)

### CROISSANCE ET PARTENARIATS

- Prospérer ensemble le long de la 401 (p. 10)
- Partenariat avec Marquette Mineral (p. 18)





## NOUVEAU CENTRE DE RECYCLAGE

En inaugurant une nouvelle installation de recyclage de matériaux, Tomlinson renforce sa capacité régionale de recyclage des fibres et permet de détourner davantage de matières précieuses des sites d'enfouissement.

Tomlinson est fier d'annoncer l'ouverture de son nouveau centre de recyclage des matériaux, spécialement conçu pour renforcer les services de récupération des fibres de sa clientèle du secteur de la construction industrielle, commerciale et institutionnelle. Cette installation, qui vise principalement le traitement du carton, du papier et des mélanges de fibres, supporte notre engagement à long terme à l'égard d'une gestion responsable des ressources et du détournement des déchets.

### L'importance du recyclage des fibres

L'un des moyens les plus simples de réduire l'empreinte carbone consiste à éviter que le carton et les fibres n'aboutissent dans des sites d'enfouissement. Produites à grande échelle et faciles à recycler, ces matières sont parmi les produits de base recyclés qui contribuent le plus à la réduction des émissions de gaz à effet de serre.

Selon les facteurs d'émission pour l'inventaire des GES, publiés par l'Environmental Protection Agency (EPA), le recyclage des fibres présente des avantages environnementaux considérables.

Incidence du recyclage du vieux carton ondulé sur l'empreinte carbone

- Réduction de 90 % des émissions par rapport à l'enfouissement
- Près d'une tonne de CO<sub>2</sub> évitée par tonne recyclée

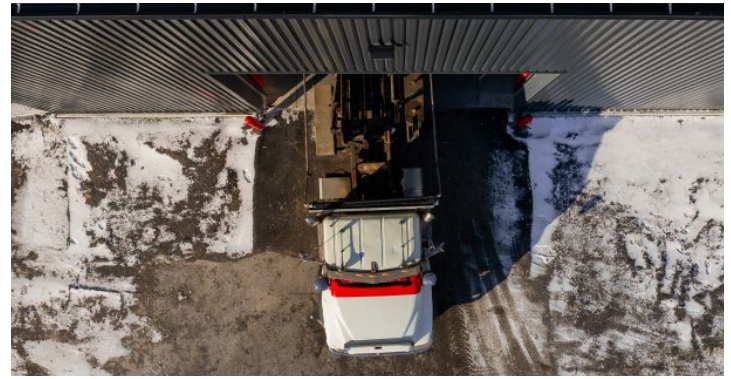
Réduction de carbone nette : chaque tonne de carton récupérée équivaut à retirer une voiture de la circulation sur 4 000 km.

Ces résultats illustrent l'impact réel du recyclage efficace des fibres. La récupération optimale repose toutefois sur la qualité des matériaux entrants. Nous collaborons étroitement avec nos clients pour améliorer la qualité des matières à la source, contribuant ainsi à réduire la contamination, à accroître le taux de récupération et à recycler avec succès un plus grand volume de fibres.

Les déchets alimentaires, plastiques, métaux et autres matières non recyclables peuvent dégrader la qualité des balles, ralentir le traitement et réduire le volume de fibres récupérables. En revanche, l'utilisation de matériaux propres améliore le taux de récupération et améliore le système de recyclage dans son ensemble.

### Une conception axée sur l'efficacité

Le nouveau centre de recyclage des matériaux est doté d'un équipement de pressage de pointe conçu pour compacter les fibres en balles denses et uniformes, prêtes à être acheminées vers les marchés de recyclage en aval. Cette technologie améliore le flux de production, accroît l'uniformité des balles et permet de traiter des volumes de matériaux variés.



# ACCROÎTRE LA RÉCUPÉRATION

Afin d'assurer l'efficacité de l'expédition et de la logistique, ce centre est doté de trois quais de chargement entièrement équipés, permettant le chargement et le déchargement simultané de plusieurs véhicules de transport. Cette configuration réduit les délais d'exécution et la congestion, ce qui favorise une progression rapide et sécuritaire des clients sur le site, tout en optimisant le flux des matériaux depuis la collecte jusqu'au traitement, puis vers les marchés de recyclage.

## Points forts du nouveau centre de recyclage des matériaux

- **Équipement de pressage et de compactage de pointe**, optimisé pour le carton, les mélanges de fibres et le papier
- **Trois zones de chargement** favorisant un transport accéléré et efficace pour nos clients
- **Capacité élargie de traitement des fibres** au service des clients de la région
- **Volonté réaffirmée de réduire la contamination** pour maximiser la récupération de matériaux propres et réutilisables

## Contribuer à un avenir plus durable

Par son investissement dans des infrastructures modernes de pressage et de transport et sa collaboration étroite avec ses clients pour améliorer la qualité du recyclage, Tomlinson conforte son rôle dans la récupération durable des ressources.

La nouvelle installation de recyclage des matériaux répond aux normes provinciales les plus récentes tout en offrant aux

clients une solution fiable et adaptable en matière de recyclage des fibres.

Ensemble, nous convertissons les matières recyclables en de nouvelles occasions et contribuons à bâtir un avenir plus propre et plus durable.

## Conseils aux clients pour réduire la contamination des fibres

- **Conserver les fibres au sec** : le papier et le carton humides ne se recyclent pas
- **Éviter les sacs en plastique** : déposer les fibres directement dans les bacs de recyclage
- **Disposer des déchets alimentaires ailleurs** : ces résidus contaminent les fibres
- **Aplatir les boîtes** : cela facilite la collecte et évite l'omission de matières
- **Former le personnel** : des rappels réguliers maintiennent de bonnes habitudes de recyclage

**Matières propres = récupération accrue + émissions réduites**



# TRANSFORMATION DU PARC LANSDOWNE

Tomlinson est fier d'appuyer le réaménagement du parc Lansdowne dans le cadre du projet Lansdowne 2.0 en mettant en place l'infrastructure civile essentielle qui contribuera à façonner la prochaine phase de cette destination emblématique d'Ottawa.

## Vue d'ensemble du projet

Le projet Lansdowne 2.0, dont EBC inc. a confié la réalisation à Tomlinson, représente une vaste initiative de réaménagement à phases multiples du parc Lansdowne à Ottawa, en Ontario, visant à revitaliser et à agrandir ses installations sportives, récréatives, résidentielles, commerciales et publiques. Ce projet d'envergure comprend la construction d'un aréna de hockey ultramoderne, le remplacement des gradins du côté nord du stade et la rénovation complète des infrastructures et espaces publics du site, au cœur d'un environnement urbain dynamique.

## Portée des travaux

Tomlinson s'est vu confier la réalisation d'un lot de travaux de génie civil, qui englobe un large éventail de prestations, y compris :

- excavation générale et de précision;
- mise en place d'un remblai technique et naturel homologué et installation d'une couche de base granulaire;
- nivelage de finition;
- travaux complexes de viabilisation souterraine, y compris l'installation et la coordination d'infrastructures d'égouts sanitaires, d'aqueduc et de gestion d'eaux pluviales;
- mise en œuvre de travaux de viabilisation temporaires et permanents pour soutenir diverses phases de construction

## Infrastructure clé

Un élément crucial de ce réaménagement urbain concerne l'installation par Tomlinson d'un

nouveau bassin d'eaux pluviales, qui permettra de stocker ces eaux sur place afin d'assurer la gestion des débits de pointe, conformément à la réglementation de la Ville d'Ottawa en matière d'eaux pluviales.

## Échéancier

Les travaux de génie civil sont réalisés en plusieurs phases, conformément à l'échéancier global du projet, afin de garantir l'accès aux activités environnantes et leur continuité en toute sécurité. Amorcée en janvier 2026, la phase de construction du nouveau centre événementiel (aréna) devrait s'achever d'ici 2028, tandis que les nouveaux gradins au nord du terrain de football devraient être installés d'ici 2030.

Le projet en est actuellement aux travaux de terrassement général et d'étayage temporaire, ce qui nécessite une coordination et un séquençage méticuleux afin d'assurer la sécurité et la continuité des opérations sur le chantier.

# Construire la base de données soutenant des opérations plus intelligentes

**Une analyse fiable repose avant tout sur des données fiables, qui jettent les bases de décisions éclairées et de solides résultats pour l'ensemble de la société Tomlinson.**



L'IA générative est omniprésente, mais la véritable différence ne réside pas dans une démonstration spectaculaire, mais dans la capacité d'une organisation à transformer l'IA en outils concrets qui améliorent les méthodes de travail. Dans notre dernier numéro, nous avons expliqué en quoi l'intelligence artificielle facilite le flux de travail quotidien de nos équipes. Qu'il s'agisse d'automatiser les tâches ou d'accélérer les analyses, ces outils aident nos équipes gagner en efficacité.

Ces outils reposent sur un principe fondamental, soit la consolidation des données de toutes nos équipes de sorte que l'analyse, l'automatisation et les outils d'IA puissent s'appuyer sur les mêmes données fiables, ce qui nous permet d'améliorer notre planification, notre exploitation et notre service à la clientèle.

## **Une plateforme de données unifiée**

Nous consolidons les données clés d'entreprise en une seule infrastructure moderne. L'objectif ne consiste pas simplement à stocker de l'information, mais à créer une vision claire et commune du fonctionnement de l'entreprise en regroupant en un seul endroit les données et les indicateurs clés de l'exploitation. Cette plateforme de données reflétant des opérations réelles, les équipes peuvent s'y appuyer pour suivre le rendement et prendre des décisions éclairées.

Les retombées de ce système vont bien au-delà de la simple production de rapports. Une plateforme unifiée permet de regrouper les données opérationnelles et de prendre en charge les outils d'automatisation et d'IA fondés sur ces mêmes données connectées. Les nouvelles initiatives peuvent donc s'appuyer sur les mêmes données fiables, sans qu'il soit nécessaire de refaire chaque fois des analyses et des rapports.

## **Des données aux produits réutilisables**

Nous passons également des rapports ponctuels aux ressources de données mutualisées et réutilisables, qui s'articulent autour de véritables enjeux d'entreprise. Il s'agit notamment d'ensembles de données sélectionnées, d'indicateurs normalisés et d'outils d'analyse auxquels les équipes peuvent recourir à

À mesure que ces ressources communes s'enrichissent, le progrès se multiplie.

Ce sont également ces bases qui ouvrent la voie à des analyses prédictives fiables. Les prévisions, la détection précoce des signaux et la planification de scénarios ne sont efficaces que lorsque les données sous-jacentes sont fiables et comparables dans le temps. Les données sous-jacentes devenant de plus en plus fiables et interconnectées, l'analyse prédictive repose moins sur l'expérimentation et fournit davantage de renseignements concrets, que les équipes peuvent exploiter dans leur planification et leur prise de décisions.

## **Une IA qui s'intègre au flux de travail**

Voilà pourquoi une structure unifiée de données est indispensable. Elle fournit à l'IA une vision cohérente et connectée de l'entreprise, qui contribue à renforcer la pertinence et la reproductibilité des renseignements.

Elle permet également de tirer parti de l'un des plus grands avantages concrets : transformer l'information non organisée en messages structurés. Une grande partie des savoirs commerciaux se trouve dans des documents, courriels, notes, images et autres sources en structure libre. Grâce à l'IA moderne, il est possible d'extraire le sens de ce contenu, d'en résumer l'information pertinente et de la convertir en points de données structurés et exploitables, qu'on peut mesurer, consulter pour prendre des mesures concrètes.

## **Notre vision pour l'avenir**

Nous cherchons à établir une entreprise dans laquelle les données sont un atout partagé et dont l'IA est une couche fonctionnelle supplémentaire. Les équipes consacrent alors moins de temps à la collecte et à l'analyse de l'information pour se concentrer davantage sur les tâches qui font avancer l'entreprise. Les dirigeants, quant à eux, détectent les signaux à un stade précoce, prennent des décisions et des mesures rapidement, ce qui permet aux équipes de produire des résultats fiables et d'entretenir des relations de confiance avec nos clients.

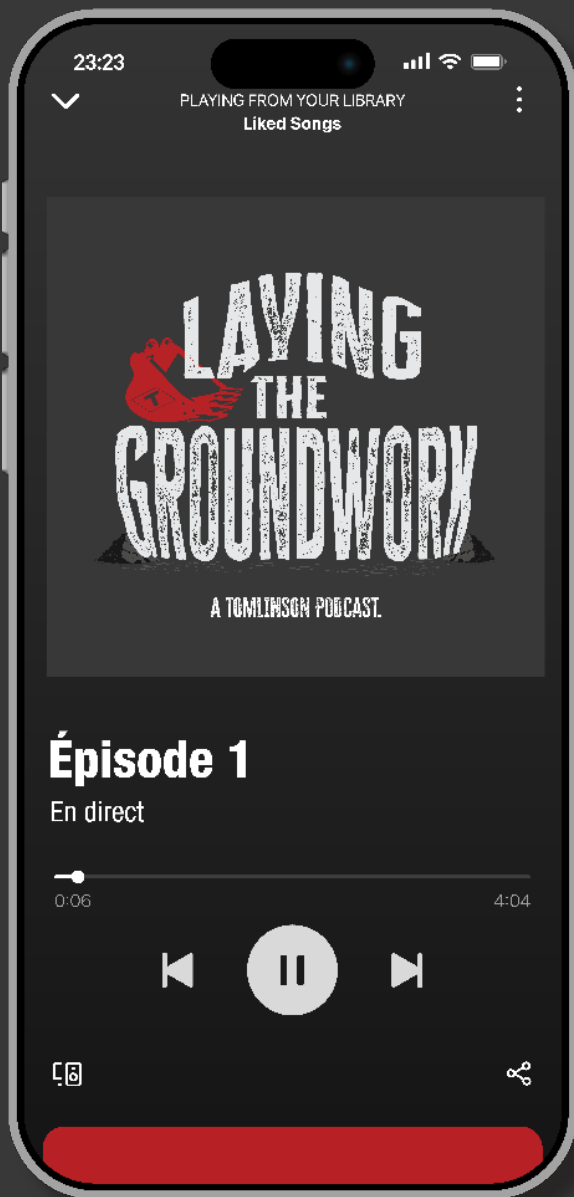
# Laying the Groundwork. créé pour vous

La Red Army Radio est une tribune par excellence pour les histoires de Tomlinson, un espace reposant sur la fierté, les gens et les projets qui façonnent nos collectivités. Ce patrimoine s'enrichit encore aujourd'hui par le lancement de « Laying the Groundwork », un balado entièrement revu et conçu pour amener les auditeurs à comprendre les processus concrets qui caractérisent les secteurs de la construction et des services environnementaux. Plus qu'un changement de nom, il s'agit d'une nouvelle orientation : dépasser le récit interne pour faire part d'expériences concrètes, de connaissances techniques et de perspectives du terrain aux personnes qui souhaitent découvrir comment de réels projets prennent forme. Tout en continuant de saluer les réalisations qui font la particularité de Tomlinson, nous élargissons notre angle de vue pour mettre en valeur les aspects liés à la planification, à la résolution de problèmes et à l'innovation qui sous-tendent un projet complexe, en proposant un balado où le savoir rejoint le récit et où l'expertise prend la forme d'une histoire digne d'être entendue.

Chaque épisode présente des dialogues francs et directs avec des dirigeants et des professionnels qui font part de leur expérience concrète, acquise dans des domaines variés de la construction. Découvrez des récits authentiques, de véritables défis vécus et des enseignements tirés, racontés avec franchise et assurance par des personnes qui exercent ce métier au quotidien. Un contenu honnête, concret et facile à comprendre. Sans flaflo. Sans remplissage. Que des points de vue précieux, ancrés dans des décennies d'expérience sur le terrain.

Que vous cherchiez à connaître les tendances du secteur, à relever des défis opérationnels ou à vous informer des innovations dans un domaine en constante évolution, « Laying the Groundwork » propose un dialogue éclairé et authentique qui interpelle les professionnels comme vous.

Écoutez le balado pour plus d'info. Soyez à l'écoute pour passer à l'action. Restez à l'écoute, car l'avenir de notre secteur a besoin de véritables discussions, et nous sommes prêts à les mener.

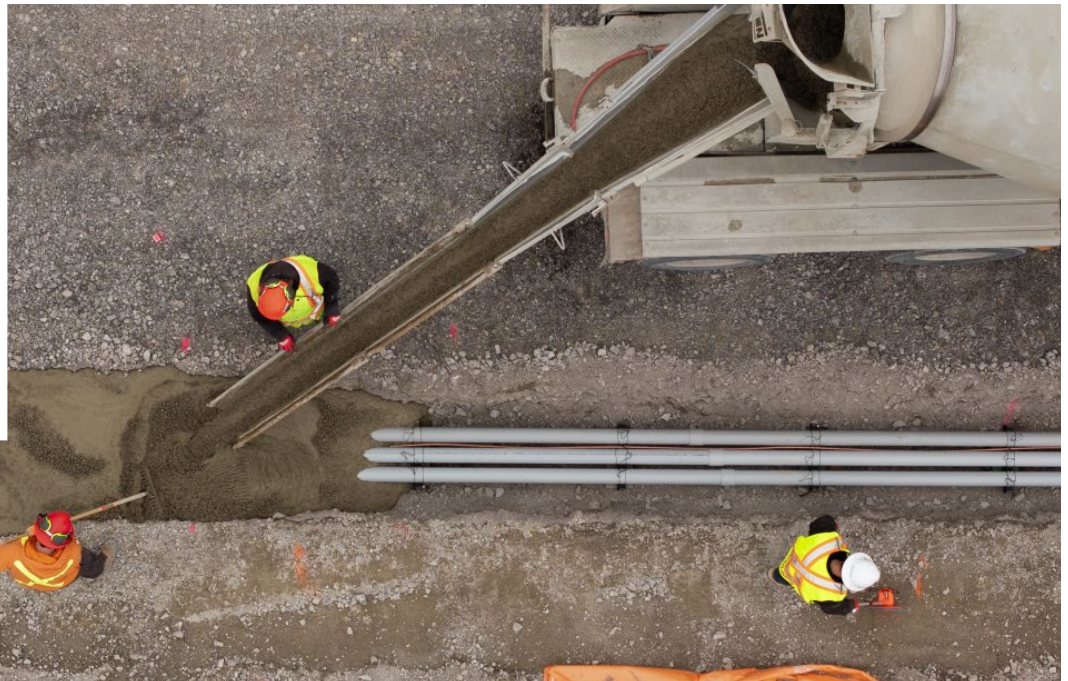


**BALAYEZ  
POUR  
ÉCOUTER**

**LE  
COLLECTION  
DE BASE.**

**DÉSORMAIS  
EN LIGNE**





Sur la photo : Tomlinson Ready Mix remblaie des conduits et des caniveaux techniques avec un béton maigre thermique afin de dissiper la chaleur des lignes électriques.

## UN JALON EN MATIÈRE D'ÉNERGIE PROPRE

Tomlinson est fier d'avoir été sélectionné comme sous-traitant de Barton Malow pour réaliser les travaux de génie civil du système de stockage d'énergie par batterie (SSEB) Skyview 2 près de Spencerville, en Ontario.

### Appuyer le réseau d'électricité ontarien

Destinée à devenir l'un des plus grands projets de stockage d'énergie par batterie au Canada, cette installation emblématique a une capacité prévue de 411 MW/1 560 MWh et plus et peut stocker de l'électricité pour une durée maximale de quatre heures. Sa mission consiste à répondre à la demande croissante d'électricité en Ontario au moyen du stockage des surplus du réseau lors des périodes à faible demande pour les restituer aux heures de pointe, contribuant ainsi à améliorer la stabilité du réseau tout en réduisant la dépendance aux sources d'électricité externes.

Le projet Skyview 2 est mis au point par Skyview BESS inc., une coentreprise entre les filiales de la Première Nation des Algonquins de Pikwàkanagàn et la plateforme Power Sustainable Energy Infrastructure (PSEIP), la gestion des actifs étant assurée par Potentia

Renewables inc. En 2024, le projet s'est vu attribuer un contrat de capacité énergétique de longue durée dans le cadre de la demande de propositions à long terme 1 (DP LTI) de la Société indépendante d'exploitation du réseau d'électricité de l'Ontario (SIÉRO), le plus important approvisionnement en stockage d'énergie de l'histoire de la province, marquant ainsi une étape importante dans la transition de l'Ontario vers les énergies propres.

### Ampleur du développement du site

Grâce à son approche intégrée d'installation et d'entretien de chantier, Tomlinson fournit des services complets d'aménagement pour ce projet, y compris : travaux de génie civil, construction d'une voie d'accès, aménagement d'un bassin de gestion des eaux pluviales, aménagement d'un poste électrique et installation de 400 à 500 conteneurs de batteries sur une terre rurale d'environ 30 acres.

### Collaboration au projet

La mise en service étant prévue pour 2027, les travaux sont minutieusement coordonnés afin d'assurer la sécurité et le séquençage efficace des travaux ainsi que leur réalisation rigoureuse, ce qui garantira le rendement du projet à

Notre équipe travaille en étroite collaboration avec l'équipe d'ingénierie et de direction du client, mettant à sa disposition l'expertise et les ressources nécessaires pour assurer une exécution fiable sur l'ensemble de ce site complexe. Dans le cadre de cette collaboration, certains aspects des travaux de génie civil ont été modifiés afin d'accélérer l'échéancier et d'optimiser l'efficacité du projet, ce qui a permis de réaliser la majeure partie des travaux de génie civil lors des mois d'hiver.

### Alimenter l'avenir de l'Ontario

Une fois terminé, le projet Skyview 2 fournira suffisamment d'énergie emmagasinée pour alimenter près de 400 000 foyers, générant ainsi d'importants revenus fiscaux dans la région ainsi que des avantages communautaires à long terme.

Ce projet témoigne de notre engagement à bâtir des relations de confiance avec nos clients par la collaboration, l'expertise technique et la mise en œuvre rigoureuse de projets d'infrastructure complexes. Tomlinson est fier de contribuer à la mise en place d'infrastructures qui aideront à consolider l'avenir énergétique en pleine évolution de l'Ontario.

# PROSPÉRER ENSEMBLE LE LONG DE LA 401

Le corridor de l'autoroute 401 connaît une forte croissance, créant de nouvelles perspectives en matière d'infrastructures, de construction d'habitations et de développement commercial. Nous sommes fiers de prendre part à cet élan. Cet essor s'accompagne d'un besoin accru de partenariats solides, d'une approche ciblée pour garantir des normes de qualité élevées ainsi que d'un engagement ferme à soutenir les industries et les équipes locales.



*Revêtement de l'autoroute 401 en juin dernier*

*Usine de asphalte de Napanee*



*Usine de béton prêt à l'emploi de*



*Étayage et empilage du secteur ri  
Kingston*





Depuis plus de dix ans, Tomlinson exerce ses activités dans la région du Grand Kingston et continue avec fierté d'élargir ses services à ses clients aux alentours. Au cours de la dernière décennie, ce corridor a pris une importance qui va au-delà de la simple zone de desserte pour nous : c'est une communauté dans laquelle nous investissons, avec laquelle nous collaborons et que nous sommes fiers de servir. Elle est désormais notre deuxième foyer. Par conséquent, notre objectif est de consolider nos relations et de mettre en avant nos capacités, en appuyant les gens et les entreprises qui ont bâti cette région et en établissant des partenariats avec eux. En tant qu'entreprise ancrée dans de solides valeurs, nous comprenons l'importance d'agir avec intégrité et d'obtenir des résultats fiables, deux qualités qui caractérisent cette région et orientent notre façon de faire au quotidien.

L'Est Ontarien connaît une croissance rapide. La modernisation des infrastructures, les projets municipaux, les constructions commerciales et les complexes d'habitations nécessitent tous des fournisseurs de confiance et des partenaires qualifiés. Nos services intégrés sont particulièrement adaptés pour appuyer cet élan et satisfaire les besoins en constante évolution de nos clients.

Notre engagement envers la région est volontaire et durable. Par notre investissement dans des partenariats locaux et nos services de qualité exceptionnelle, nous ne nous contentons pas de soutenir la croissance qui s'opère le long du corridor de la 401; nous contribuons à la façonner.

# NOS SERVICES

## Services d'infrastructure

*Forgés par l'expérience. Éprouvés sur le terrain.*

De la phase initiale de planification jusqu'à la livraison finale, nos services de construction apportent l'expertise et les ressources nécessaires à la réalisation de projets complexes en matière de transport et d'infrastructure souterraine, assurant des résultats sûrs, efficaces et de grande qualité, qui répondent aux normes les plus strictes de notre clientèle.

## Béton prêt à l'emploi

*Rendement optimal. Constance assurée.*

En plus de notre production continue à l'année, de nos camions équipés de GPS et de notre gamme complète de solutions spécialisées et à faibles émissions de carbone, notre usine de béton prêt à l'emploi de Kingston offre un approvisionnement fiable, une livraison coordonnée et une technologie moderne afin de donner à nos clients confiance et maîtrise sur chaque projet.

## Agrégats et asphalte

*La force de la production. Un service simplifié.*

Soutenu par une usine d'asphalte et quatre exploitations de sablières et de carrières stratégiquement situées le long du corridor de l'autoroute 401, Tomlinson propose des agrégats de grande qualité appuyés par des analyses rigoureuses des matériaux. Nous offrons une qualité constante et une fiabilité d'approvisionnement adaptées aux projets les plus exigeants.

## Services environnementaux

*Des solutions efficaces. Des résultats fiables.*

Des conteneurs commerciaux des déchets et de leur collecte jusqu'à la gestion complexe des déchets industriels et au service d'intervention d'urgence rapide, Tomlinson propose des solutions environnementales intégrées le long du corridor de l'autoroute 401, garantissant la sécurité, la conformité et la fluidité de vos opérations.

# RENFORCER NOS CAPACITÉS D'ASSAINISSEMENT DES SOLS

Les services environnementaux de Tomlinson affirment leur position de leader dans la gestion durable des déchets et de restauration des terres par l'acquisition stratégique de l'emplacement de Harbour Environmental Group, à Ottawa. Cette initiative nous permet de mieux nous conformer à la réglementation provinciale, de plus en plus stricte, tout en proposant des solutions responsables et fondées sur l'économie circulaire pour la gestion des déchets industriels dans l'Est Ontarien.

## Satisfaire aux exigences réglementaires croissantes

Le ministère de l'Environnement, de la Protection de la nature et des Parcs de l'Ontario a accru sa surveillance de la gestion des déchets industriels et met principalement l'accent sur la prévention des déversements illégaux. L'un des domaines faisant l'objet d'une attention particulière est la gestion de la boue d'hydrovac, un mélange boueux de terre et d'eau généré lors de travaux d'excavation hydraulique.

En vertu de la loi sur la protection de l'environnement de l'Ontario, la boue d'hydrovac est classée comme un déchet industriel liquide et doit être acheminée vers une installation homologuée, disposant d'une autorisation environnementale (AE) valide. Cette exigence complique la tâche des entrepreneurs et des municipalités, qui sont à la recherche de solutions d'élimination conformes et fiables.

Grâce à l'acquisition de Harbour Environmental Group, Tomlinson est désormais en mesure d'offrir une solution de bout en bout entièrement intégrée pour la manipulation des boues d'hydrovac et des flux de déchets connexes. Notre installation homologuée assure la conformité réglementaire tout en réduisant les risques environnementaux, tant pour les entrepreneurs que pour les collectivités.

« Cette acquisition représente un volet important de notre stratégie d'installations complémentaires dans l'Est de l'Ontario visant la gestion des déchets de boue d'hydrovac », déclare Michael Clement, vice-président des Services environnementaux. « Cette solution s'intègre parfaitement à notre gamme actuelle de solutions de gestion des déchets industriels et nous permet d'élargir nos capacités de traitement des boues. »

## Assainir les sols et récupérer les ressources par des méthodes de pointe

L'excavation hydraulique est la méthode la plus sûre de mettre à nu les conduites souterraines de services publics. Toutefois, elle produit d'importants volumes de boue qui doivent être traités de façon responsable. À l'installation Harbour, ces matières sont soumises à un processus sophistiqué de séparation mécanique et de traitement, conçu pour convertir les déchets en ressources réutilisables.

Le processus consiste d'abord à séparer les liquides des matières solides, comme le sable, la pierre et l'argile. Une fois séparées, ces matières sont traitées et assainies, conformément aux normes provinciales strictes. Plutôt que d'envoyer ces matières dans un site d'enfouissement, l'installation adopte un modèle d'économie circulaire dans lequel les agrégats récupérés sont réutilisés comme remblai pour les chantiers ou servent d'autres usages autorisés. Parallèlement, l'eau récupérée est épurée et traitée en vue de sa réutilisation.

Cette approche circulaire contribue à :

- détourner d'importants volumes de matières des sites d'enfouissement;
- réduire le besoin d'extraction d'agrégats vierges;
- réduire l'impact environnemental des travaux de construction et d'excavation.

## Bâtir une plateforme environnementale durable

Désormais exploité sous le nom de Bantree Road Reclamation Facility (installation d'assainissement) de Tomlinson, l'ancien site de services environnementaux Harbour représente plus qu'une capacité de traitement accrue. Cette nouvelle installation s'inscrit dans la stratégie à long terme de Tomlinson visant à mettre en place un solide réseau d'infrastructures environnementales dans l'Est de l'Ontario. Alliant conformité réglementaire, technologies avancées d'assainissement et excavation hydraulique sécuritaire, Tomlinson renforce son rôle de partenaire de confiance pour les municipalités, les entrepreneurs et les clients industriels.

A mesure que les normes environnementales continue d'évoluer et que leur application s'intensifie, l'approche intégrée de Tomlinson place l'entreprise à l'avant-garde de l'assainissement responsable des sols. Grâce à ses investissements stratégiques et à son expertise opérationnelle, Tomlinson continue de transformer des défis complexes liés aux déchets industriels en solutions concrètes et durables.



# UN FINANCEMENT DE 6,4 M\$ EN TRANSPORT

## Avantages à long terme :

- **Réduction considérable des émissions de GES**, contribuant au développement des corridors de transport à faibles émissions de carbone
- **Diminution de la circulation des camions sur l'autoroute 17**, améliorant la sécurité des travailleurs, des résidents et des voyageurs
- **Réduction du bruit et de l'empreinte environnementale**, contribuant à la santé de la collectivité locale
- **Efficacité opérationnelle accrue**, favorisant la circulation des agrégats nécessaires aux projets de construction publics et privés dans la région

Nous sommes fiers d'annoncer que notre installation Ontario Trap Rock à Bruce Mines s'est vu accorder une subvention pouvant aller jusqu'à 6,4 millions de dollars, dans le cadre du Programme de corridors maritimes verts du gouvernement du Canada, qui représente un pas de géant vers un transport plus propre et plus efficace des matériaux de construction dans le réseau des Grands Lacs.

Cet investissement contribuera à la mise en œuvre du projet d'électrification du système élargi de chargement de navires une initiative de transformation visant à remplacer les camions de transport fonctionnant au diesel, qui acheminent actuellement les agrégats sur une distance de 2,7 km jusqu'au quai commercial de l'installation. Par l'adoption d'un système de chargement des navires entièrement électrique, Ontario Trap Rock réduira considérablement ses émissions de GES, réduira sa dépendance au diesel et offrira une solution de rechange plus sûre et durable pour le transport des matières jusqu'au rivage.

Tandis que les Canadiens subissent les effets d'une économie mondiale en pleine mutation, Tomlinson fait sa part pour renforcer la résilience, la durabilité et la compétitivité des chaînes d'approvisionnement au pays. Il est essentiel de disposer d'un transport maritime propre pour assurer un acheminement fiable des matériaux de construction et d'infrastructure dans la région des Grands Lacs et du Nord de l'Ontario.

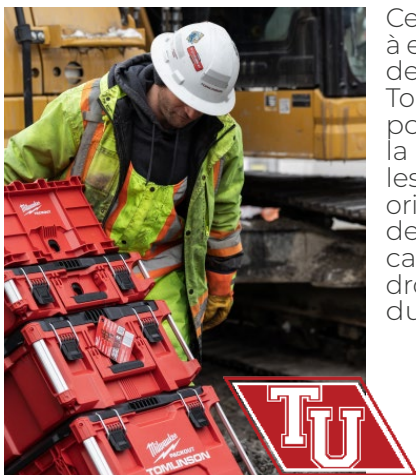
Ontario Trap Rock est un fournisseur incontournable de granulats de trapp (ou basalte des plateaux) de grande qualité et représente un pilier de la communauté de Bruce Mines depuis des décennies. En tant que premier employeur de cette communauté et comptant environ 50 employés à temps plein et des réserves de ressources à long terme, l'usine est parfaitement positionnée pour continuer à desservir la région pendant de nombreuses années.



Sur la photo : notre équipe recevant son prix à Ontario Trap Rock.

## PROGRAMME D'EXCELLENCE

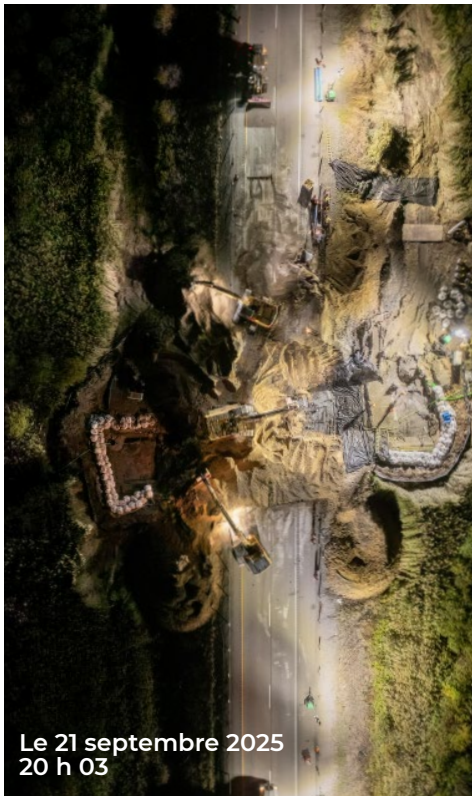
Ce programme de l'Université Tomlinson est l'une de nos nombreuses façons de montrer notre engagement envers l'apprentissage continu est notre valeur fondamentale : la croissance en développant notre équipe pour qu'elle soit la meilleure dans ce que nous faisons.



Sur la photo : lauréat du prix d'excellence pour

Ce programme encourage les employés à explorer le vaste éventail de possibilités de formation proposées par l'Université Tomlinson. Parmi les cours proposés, qui portent notamment sur le leadership, la communication, la santé mentale et les technologies, les employés peuvent orienter leur développement en fonction de leurs centres d'intérêt et objectifs de carrière. Chaque cours terminé donne droit à une participation au tirage annuel du prix d'excellence pour étudiants, consistant en un lot exclusif de produits dérivés Tomlinson. Ce prix représente un incitatif amusant, tout en favorisant l'apprentissage continu tout au long de l'année.

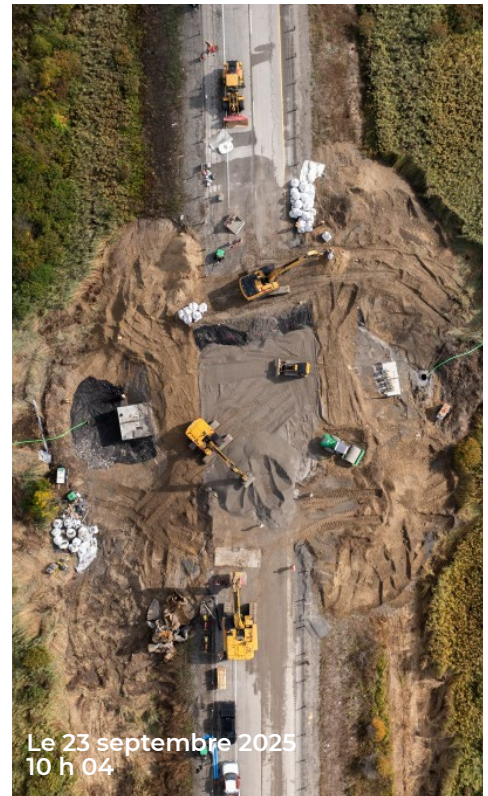
Nos équipes font preuve d'un engagement constant à l'égard de leur croissance en participant à des formations de toutes sortes. Leur engagement contribue à former une main-d'œuvre compétente et adaptable et favorise un environnement de travail solide et solidaire. Chaque année, en décembre, on désigne un ou une étudiant(e) pour le prix d'excellence.



Le 21 septembre 2025  
20 h 03



Le 22 septembre 2025  
6 h 08



Le 23 septembre 2025  
10 h 04

Sur la photo : fermeture de l'autoroute 416 pendant 80 heures.

# AUTOROUTE 416: GARDER L'ONTARIO EN MOUVEMENT

Tomlinson est fier d'assurer le rôle d'entrepreneur général du projet de l'autoroute 416, un tronçon de 57 km entre Ottawa et Spencerville. Ce projet ambitieux, commandé par le ministère des Transports de l'Ontario (MTO), comporte un ensemble exhaustif de travaux visant à améliorer l'infrastructure, tout en renforçant la sécurité et l'efficacité de cet important axe de transport.

## Portée des travaux

Notre mandat comprend la réfection de cinq ponts, le remplacement de huit ponceaux ainsi que le nettoyage de seize autres, le pavage des échangeurs Bankfield et Hunt Club et le remplacement de trente-six panneaux aériens.

## Fermeture abrégée à Spencerville

L'une des réalisations marquantes de ce projet est la durée de fermeture de moins de 80 heures des voies en direction nord de l'autoroute 416, à Spencerville. La fermeture de ce tronçon s'inscrivait dans le cadre d'une proposition d'ingénierie de la valeur et a été menée à bien en un temps record de 78 heures, incluant des travaux supplémentaires réalisés pendant cette période.

Le ministère des Transports a souligné cet exploit remarquable comme un excellent exemple de collaboration fructueuse entre le maître d'ouvrage et l'entrepreneur, qui a permis de réduire au minimum les perturbations pour le public et d'améliorer l'efficacité du projet.

## Avancement du projet

À l'aube de l'année 2026, nous sommes fiers d'annoncer les importants progrès réalisés dans le cadre de ce projet : deux ponts ont été remis en état dans les délais impartis, le pavage des échangeurs est achevé et tous les remplacements et nettoyages de ponceaux ont été effectués selon les normes les plus strictes.

Nos priorités pour l'avenir seront de terminer la réfection de trois autres ponts et d'installer quatorze panneaux aériens supplémentaires.

## Engagement à réaliser des infrastructures fiables

Ce projet témoigne de notre engagement à réaliser des infrastructures exceptionnelles, tout en bâtissant des relations de confiance avec nos clients et partenaires. Nous nous réjouissons à l'idée de mener à bien le projet de l'autoroute 416, qui permettra d'améliorer les infrastructures et la sécurité routière pour tous les usagers.

DÉCOUVREZ  
LE PROJET À



BALAYEZ POUR  
VISIONNER



# SALUONS UNE DÉCENNIE D'INNOVATION

## Le centre Lystek Fairfield fête ses 10 ans

L'année 2026 marque un jalon notable pour le centre de valorisation des matières organiques Lystek Fairfield, soit dix ans consacrés à transformer la gestion des déchets organiques dans les communautés. Depuis son ouverture en août 2016, ce centre a joué un rôle clé dans la mise en œuvre de technologies de pointe pour le traitement des biosolides dans la région de la baie de San Francisco, en Californie, en partenariat avec le Fairfield-Suisun Sewer District (FSSD).



Sur la photo : épandage de LysteMize sur le terrain.

### Croissance, innovation et hausse de la demande

L'expansion de Lystek aux États-Unis a commencé dès son acquisition par Tomlinson, en 2011. L'emplacement stratégique de Fairfield, entre les principaux centres de traitement des eaux usées de la baie de San Francisco et les terres agricoles du nord de la vallée centrale, en a fait le site idéal pour un partenariat public-privé (PPP) avec le FSSD. Cette position permet à Lystek d'appuyer à la fois les programmes municipaux de gestion des biosolides et les agriculteurs locaux au moyen de son produit phare, LysteGro<sup>MD</sup>.

Au centre Fairfield, les biosolides et autres matières organiques non dangereuses sont transformés au moyen de la technologie brevetée THP<sup>MD</sup> de Lystek, qui donne naissance au LysteGro, un engrais riche en nutriments qui améliore la santé des sols. Le centre collabore également avec le FSSD pour le système de digestion anaérobie LysteMize<sup>MD</sup> afin d'optimiser la transformation des matières en biogaz renouvelable et favoriser une production d'énergie propre.



Sur la photo : centre de valorisation des déchets organiques Fairfield

Depuis ses débuts, le centre Fairfield a produit et vendu plus de 1 000 000 tonnes de LysteGro, sa production annuelle qui dépasse désormais les 175 000 tonnes. Le centre a noué des partenariats à long terme avec les principales villes de la baie de San Francisco, et plus de 20 organisations lui confient désormais leurs déchets organiques. Ce nombre ne cesse d'augmenter à mesure que la Californie resserre ses exigences en matière de détournement des déchets organiques.

La demande pour l'engrais LysteGro continue de dépasser l'offre. Les agriculteurs et les éleveurs aiment la teneur en nutriments de ce produit, mais aussi les services complets proposés par Lystek et son modèle d'épandage. La hausse des coûts des engrais chimiques suscite également un intérêt accru pour ce produit, étayé par les recherches de l'Université de Californie à Davis, qui soulignent la capacité du LysteGro à améliorer la santé des sols et le rendement des cultures.

### Regard vers l'avenir

« Le chemin parcouru pour atteindre cette étape importante a été marqué par l'innovation et la croissance, ouvrant de belles perspectives pour nos activités en Californie », déclare Jim Dunbar, directeur général du centre Fairfield. « Nous accordons une grande importance à nos partenariats locaux et estimons qu'ils nous permettront de poursuivre notre expansion sur le marché californien dans les années à venir. »



Sur la photo : l'intérieur des locaux du centre.



# LES FEMMES DANS LA CONSTRUCTION

## REAGAN DECKER

**Lauréate de la bourse d'études « Women of Asphalt x Paving Operations » 2025 de Caterpillar**

En 2025, Reagan Decker, conductrice de rouleaux pneumatiques dans l'équipe de pavage, a été sélectionnée parmi six lauréates et est la seule Canadienne à recevoir la bourse d'études « Women of Asphalt x Paving Operations » de Caterpillar pour cette année. Ce prestigieux prix rend hommage à des femmes exceptionnelles du secteur de l'asphalte et leur offre une formation pratique afin d'améliorer leurs compétences et de faire progresser leur carrière.

Reagan Decker a fait ses débuts en 2020 dans le secteur de la construction, en tant qu'agente de circulation. Ce qui a commencé comme un point d'entrée dans le métier s'est rapidement transformé en une véritable passion, alimentée par l'aspect pratique du travail et le fait de voir les résultats prendre forme sur le chantier. Reagan a gravi les échelons au sein de l'équipe de pavage, acquérant de l'expérience en construction dans les domaines de la sécurité, de l'inspection et du contrôle de la qualité avant d'accéder à son poste actuel, qui consiste à conduire un compacteur à pneus.

*« Apprendre le fonctionnement de cet équipement a été une étape décisive dans mon évolution. Cette expérience m'a permis de gagner en assurance et en fiabilité et de m'épanouir au sein de l'équipe de pavage »,* confie-t-elle.

Encouragée par son superviseur, Robert Enright, Reagan a présenté sa demande de bourse afin d'approfondir ses connaissances sur l'équipement d'asphaltage, les pratiques exemplaires et l'expérience des femmes de diverses régions.

Grâce au programme de formation de Caterpillar, Reagan a acquis une expérience pratique du matériel d'asphaltage et a eu l'occasion de collaborer avec des pairs du secteur. Seule Canadienne du groupe, elle a apporté son expertise sur les pratiques de pavage et de compactage en région froide.

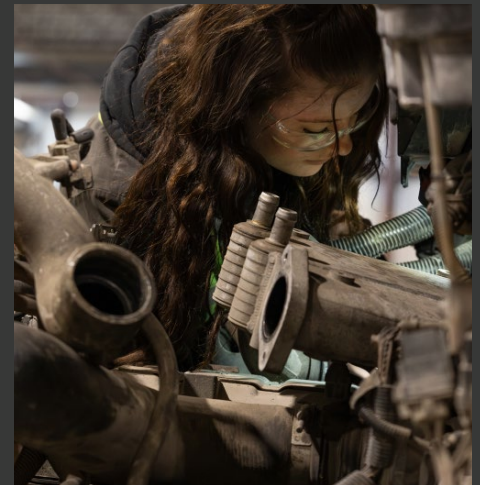
*« Cette expérience m'a permis d'élargir mes horizons, de gagner en assurance et m'a motivée à poursuivre mon perfectionnement »,* raconte-t-elle.

Pour l'avenir, Reagan Decker entend continuer à progresser dans les domaines de la construction et du pavage. Elle souhaite prendre davantage de responsabilités de direction, renforcer son expertise en matière de santé et sécurité et, éventuellement, accéder à des postes de supervision ou de gestion. Par-dessus tout, elle veut servir d'exemple aux autres femmes. « Mon objectif est d'être un modèle solide pour les autres, en particulier les femmes qui font leurs premiers pas dans ce secteur, et de continuer à avoir une influence positive chez Tomlinson et dans ma communauté », conclut-elle.

La détermination de Reagan Decker et sa remarquable réussite témoignent de la force et du potentiel des femmes dans les domaines de la voirie et de la construction. Nous soulignons avec fierté le succès de Reagan et nous nous réjouissons à l'idée de la voir évoluer et s'épanouir dans le secteur.

# LES VOIX DE NOTRE ÉQUIPE

Chez Tomlinson, les femmes contribuent à tous les aspects de l'entreprise, qu'il s'agisse d'opérations sur le terrain, d'ingénierie, de gestion de projets ou de métiers spécialisés. Leurs diverses expériences témoignent d'un engagement commun à l'égard de la croissance, de la résilience et de l'entraide.



« J'aime défier les stéréotypes. Il ne faut pas se décourager, les beaux jours sont à venir. »

– Mara Heitman, apprentie technicienne d'entretien de camions et d'autocars (310T)



« Le secteur de la construction m'a attirée, car j'avais envie d'un métier manuel qui me permettrait de voir les résultats de mon travail. C'est gratifiant de participer à construire des choses aussi concrètes et importantes. »

– Mylena Forget, conductrice de matériel



« Je suis fière de contribuer à la construction d'infrastructures routières et de montrer à d'autres femmes, en particulier à mes filles, qu'il est possible d'exercer ce métier. »

– Heather Norman, conductrice de finisseur



« Notre force réside dans notre perspective des choses. Acceptez ce que vous êtes et mettez-le à profit pour apporter votre contribution à votre manière. »

– Julia Lattmann, gestionnaire de projet



« Ici, le genre n'a pas d'importance. Quand on travaille dur et qu'on se dévoue, on est traitée comme tout le monde. »

– Morgan Werely, soudeuse



« Dans un domaine où l'on ne te remarque pas toujours en premier, t'approprier ta voix est ce qui te distingue. »

– Nikki Caldwell, coordonnatrice de projet

« C'est très gratifiant de savoir que l'on contribue à surmonter les obstacles et à ouvrir la voie pour les générations à venir. »

– Kaylish Henry, ingénieure structurale

# PARTENARIAT AVEC MARQUETTE MINERAL

## PROMOUVOIR L'APPROVISIONNEMENT EN ROCHE DURE AUX GRANDS LACS

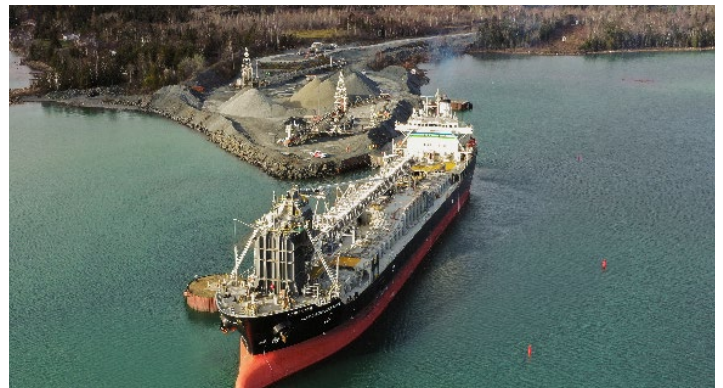
En janvier dernier, Tomlinson annonçait son nouveau partenariat avec Marquette Mineral, élargissant ses capacités d'exploitation de carrières de roche dure et de logistique dans la région des Grands Lacs et de la péninsule supérieure du Michigan. Cette collaboration marque une étape importante dans le renforcement de notre réseau d'approvisionnement en pierres de grande qualité, qui s'appuie sur nos activités existantes d'Ontario Trap Rock à Bruce Mines, en Ontario.

Située sur la rive sud du lac Supérieur, dans le Michigan, la communauté de Marquette a de profondes racines industrielles et un riche patrimoine minier et jouit d'une dynamique présence académique, accueillant notamment la Northern Michigan University. Comptant environ 21 000 habitants, Marquette est la troisième ville en importance le long du lac Supérieur et dispose d'un important port, connu de longue date pour l'expédition de minerai de fer provenant de la région minière de Marquette. La région regorge également d'activités de plein air exceptionnelles : randonnée pédestre, kayak et découverte des vues imprenables sur le lac Supérieur.

Le site de la carrière Marquette s'étend sur près de 500 acres et recèle d'importantes réserves de roche dure de grande qualité. Des forages approfondis et des analyses géologiques ont confirmé la présence d'un substrat granitique précambrien susceptible de produire une vaste gamme d'agrégats de qualité supérieure. Ces matériaux sont conformes aux normes rigoureuses du MDOT, de l'AREMA et du U.S. Army Corps of Engineers, ce qui appuie leur utilisation dans les infrastructures ferroviaires, maritimes ainsi que dans la construction commerciale et de génie civil.

Marquette Mineral est désormais pleinement opérationnelle et prête à approvisionner les clients de la région. D'autres travaux d'aménagement du site sont déjà en cours. Doté d'une installation d'accostage en eau profonde, le site favorise le chargement des agrégats sur les navires parcourant les Grands Lacs, ce qui renforce les capacités de transport fluvial et améliore la fiabilité de la chaîne d'approvisionnement pour les marchés américain et canadien.

Tomlinson compte plusieurs décennies d'expérience dans la production d'agrégats à grande échelle et la logistique maritime. Ce partenariat illustre notre engagement de longue date à fournir des produits de qualité supérieure, à renforcer les réseaux d'approvisionnement régionaux et à répondre à la demande croissante en infrastructures des collectivités et des entreprises industrielles de part et d'autre de la frontière.



Sur la photo : le vraquier Northern Venture à notre quai d'Ontario Trap Rock.

## VOTRE BUREAU DE COMMANDE, SIMPLIFIÉ

Bitume  
Agrégats  
Sable  
Sel

TEXT: 613-690-3311



# PROMOUVOIR LA PRODUCTION D'ASPHALTE DURABLE

Tomlinson est l'heureux récipiendaire du prix du leadership écologique et du développement durable de 2025, décerné par l'Ontario Road Builders Association (ORBA), qui souligne notre engagement à proposer des solutions novatrices et responsables à nos clients et à nos collectivités.

Cette réalisation est le fruit d'une nouvelle approche en matière de production d'asphalte, qui consiste à remplacer les combustibles fossiles traditionnels par de l'énergie renouvelable produite à partir de déchets. En intégrant une technologie de pyrolyse sophistiquée à nos activités, nous sommes en mesure de convertir les déchets de bois issus de la construction et de la démolition en une source fiable d'énergie à faibles émissions de carbone, fermant ainsi la boucle entre la récupération des déchets et la construction d'infrastructures.

- Réduction de 47,3 % des émissions de bout en bout
- Réduction de 124 % des émissions liées à l'exploitation de l'usine
- Évitement de plus de 1 000 tonnes d'émissions de CO<sub>2</sub> par an
- Conversion des déchets en énergie renouvelable



Sur la photo : technologie BioPCP de HarvestGreen à l'usine d'asphalte expérimentale

Cette innovation montre à quel point la responsabilité environnementale et le rendement opérationnel vont de pair. En reliant nos services environnementaux et nos activités de traitement des matériaux, nous mettons en place des processus des plus résilients et efficaces qui produisent des résultats uniformes et de grande qualité.

Pour nos clients, les retombées sont incontestables : accès à des solutions d'infrastructure à faibles émissions de carbone sans compromis sur la qualité, les échéanciers ou le rendement. Cette innovation témoigne également de notre engagement à collaborer avec nos partenaires pour atteindre des objectifs de durabilité en constante évolution.

Ce prix confirme le rôle de chef de file de Tomlinson en matière de construction durable, qui continue à investir dans des solutions pour renforcer à la fois ses activités et les relations de confiance qu'elle établit dans le cadre de chaque projet.



Sur la photo : combustion du gaz de pyrolyse, servant à alimenter le tambour



Sur la photo : étallement d'un mélange d'asphalte à faible intensité carbone

# CÉLÉBRONS L'EXCELLENCE

## Voici les lauréats du programme annuel de prix de Tomlinson.

Tomlinson est fier de récompenser les lauréats des prix de l'Innovation 2025, soulignant une année placée sous le signe de la créativité, de la collaboration et des idées novatrices. Ces prix, auxquels ont participé plus de 30 candidats et quelque 50 membres de l'équipe, mettent en valeur l'innovation à l'échelle de l'organisation. Ils récompensent les personnes et les équipes dont l'ingéniosité et la capacité à résoudre des problèmes contribuent à améliorer nos méthodes de travail, à rendre notre conduite et nos processus plus sûrs et plus efficaces et à optimiser nos services à la clientèle.

### LE PRIX CHOIX DU PUBLIC

Chaque année, toutes les candidatures aux prix de l'Innovation s'ajoutent à la catégorie Choix du public. Les membres de l'équipe votent ensuite pour l'idée qui, selon eux, a eu la plus grande incidence. En 2025, l'idée retenue concernait le dispositif de verrouillage de systèmes à huile chaude, conçu par Eddie Lawlor.



Ce dispositif de verrouillage métallique sur mesure améliore considérablement la sécurité lors de l'entretien des systèmes à huile chaude dans les usines de asphalte de Rideau et de Moodie. Le verrouillage sécuritaire de la vanne d'huile chaude permet d'éviter tout déversement accidentel et réduit les risques. Sa robustesse et sa conception résistante à la chaleur en font une solution fiable qui contribue à assurer la sécurité lors de l'entretien des systèmes à huile chaude.

### LE PRIX MACGYVER

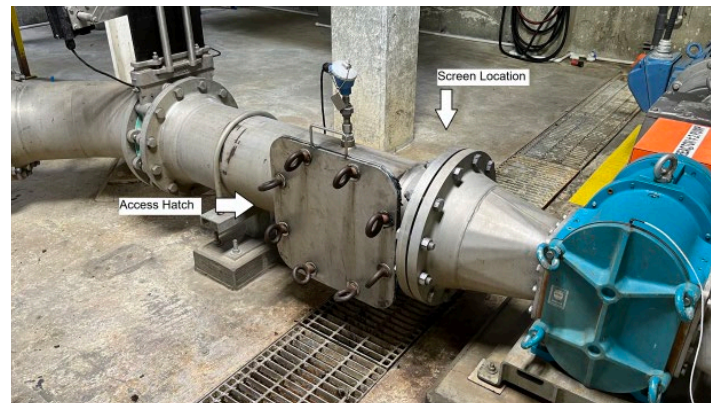
Ce prix récompense l'ingéniosité, la réactivité et la capacité à résoudre les problèmes de manière créative. Il souligne les solutions mises au point pour résoudre des problèmes propres à projet ou à un site précis, qui nécessitent des solutions uniques et non reproductibles. Pour être retenue, chaque candidature doit présenter un processus, un système ou un outil peu susceptible d'être reproduit ou utilisé dans d'autres secteurs de l'organisation. Cette année, la solution lauréate a été proposée par l'équipe des services environnementaux de Tomlinson à Cornwall, qui a repensé et simplifié le regroupement des déchets à l'aide d'une excavatrice.

Le prix MacGyver de cette année a été décerné au projet de compressage des déchets par excavatrice, présenté par Zakery St-Jacques, Marc-André, Michael Clement, Paul Lajolie et James Martel. Cette méthode consiste à comprimer le contenu de plusieurs bacs partiellement remplis en un seul conteneur de 36,5 mètres (40 verges), ce qui permet d'obtenir un chargement de huit à 12 tonnes en vue du transport. Les résultats parlent d'eux-mêmes : une réduction des déplacements, gain de temps considérable chaque semaine et processus de traitement des déchets simplifié et très efficace.



### LE PRIX GROUND BREAKER

Ce prix récompense la mise en œuvre réussie d'une idée novatrice susceptible d'être reproduite et utilisée dans l'ensemble de l'organisation. Pour être retenue, la candidature doit présenter un intérêt dans diverses unités fonctionnelles, apporter une valeur financière évidente et inclure les justificatifs prouvant que le ou les demandeurs ont cerné l'occasion, mis en œuvre la solution et communiqué cette dernière à d'autres équipes susceptibles d'en profiter. Ce prix souligne le travail des équipes qui privilégient des solutions novatrices et évolutives permettant d'apporter des améliorations significatives à l'échelle de l'entreprise Tomlinson.



Cette année, le prix Ground Breaker est attribué au projet de crible de protection pour pompes de transfert, créé par Moises Hernandez et Brandon Hernandez, chez Lystek. Ce projet consiste en un système en acier inoxydable conçu pour empêcher les débris, comme les boulons, les écrous et autres contaminants physiques, d'endommager les pompes de transfert des biosolides. Cette innovation diminue les coûts de réparation, réduit au minimum les temps d'arrêt et n'exige que 30 minutes de nettoyage par pompe. De plus, elle protège l'équipement et renforce la fiabilité opérationnelle dans les sites confrontés aux mêmes difficultés.



Au moment de souligner les contributions exceptionnelles des lauréats de cette année, nous constatons à quel point l'innovation peut avoir une incidence transformatrice sur l'ensemble de nos activités. Ces personnes et ces équipes incarnent nos valeurs fondamentales de croissance, de détermination et d'engagement. De ce fait, elles contribuent à propulser Tomlinson vers un avenir plus sûr, plus efficace et plus avant-gardiste.

Nous vous invitons à vous joindre à nous pour féliciter les lauréats des prix de l'Innovation 2025 pour leurs idées exceptionnelles, leur créativité et leur engagement en faveur de l'amélioration continue.