

ÉTÉ/AUTOMNE 2024

TOMLINSON TIMES

VALEUR FONDAMENTALE

ENGAGEMENT

Accomplir fièrement notre
travail selon les normes les
plus élevées.



FONDÉ PAR LA FORCE, GUIDÉ PAR LA VISION



MESSAGE DU PDG

Notre valeur fondamentale, « Committed », n'est pas qu'un mot ; c'est l'essence même de notre identité à Tomlinson, une promesse qui résonne dans toutes les facettes de nos opérations.

Notre dévouement à l'excellence est évident dans la façon dont nous abordons la durabilité, un engagement qui va au-delà des simples offres de services. Nous sommes résolus à réduire notre impact sur l'environnement, et cette édition du Tomlinson Times témoigne de cet engagement. Vous y découvrirez les mesures proactives que nous avons prises pour adopter des pratiques respectueuses de l'environnement et nos contributions à l'économie circulaire, qui nous ont permis de minimiser les déchets et les émissions tout en favorisant la croissance et la collaboration.

Les histoires présentées dans cette édition sont le reflet de notre engagement non seulement à atteindre nos objectifs de durabilité, mais aussi à aider nos clients à atteindre les leurs. En repensant les modèles traditionnels et en travaillant en étroite collaboration avec nos clients, nous avons élaboré des solutions sur mesure qui soulignent notre engagement commun en faveur d'un avenir durable.

En outre, notre engagement est célébré par le biais du programme Core Values Challenge Coins, qui récompense les personnes qui incarnent nos valeurs fondamentales au quotidien. Ce programme est un symbole de notre reconnaissance envers ceux qui vont au-delà, en fournissant un service de haute qualité, en établissant de solides relations avec les clients et en dépassant les attentes.

En parcourant les pages du Tomlinson Times, j'espère que vous ressentirez le même élan de fierté que celui que l'on ressent en faisant partie d'une équipe qui s'est vraiment engagée à défendre ses valeurs.

Ron Tomlinson, PDG

VALEUR FONDAMENTALE **ENGAGEMENT**

Fournir un service de grande qualité, établir de solides relations avec les clients et dépasser les attentes.

En 2023, lorsque les discussions à propos des nouvelles valeurs fondamentales de notre entreprise ont commencé, il était clair que notre niveau d'engagement était un thème récurrent. Les entrevues menées auprès de nos employés, de nos clients et de nos partenaires au sujet de leur expérience avec Tomlinson ont démontré le dévouement de notre équipe à aller au-delà des attentes et à fournir un service de grande qualité pour bâtir des relations plus solides.

Cet engagement va bien au-delà de nos offres de services. Nous sommes déterminés à promouvoir la durabilité dans tous les aspects de notre entreprise et à réduire notre impact environnemental. Pour ce faire, nous prenons des mesures proactives pour adopter des pratiques écologiques et contribuer à l'économie circulaire. En mettant en œuvre des stratégies et des technologies novatrices, nous avons non seulement réduit au minimum les déchets et les émissions, mais aussi créé de nouvelles possibilités de croissance et de collaboration. Grâce à ces efforts, nous atteignons non seulement nos propres objectifs en matière de développement durable, mais nous collaborons aussi avec les clients pour les aider à atteindre leurs objectifs environnementaux.

L'économie circulaire est l'un des principaux piliers de cette stratégie environnementale. En repensant le modèle linéaire traditionnel de production et de consommation, l'entreprise trouve de nouvelles façons de réduire, de réutiliser et de recycler les matériaux tout au long de ses opérations. Cette approche permet non seulement de réduire les déchets, mais aussi de promouvoir l'efficacité des ressources et de créer un modèle d'affaires plus durable.

De plus, notre engagement pour la durabilité va au-delà de nos opérations et de nos partenariats avec les clients. En travaillant en étroite collaboration avec les clients pour comprendre leurs objectifs et défis en matière de développement durable, nous sommes en mesure de créer des solutions personnalisées qui répondent à leurs besoins et contribuent à un avenir plus durable. Grâce à la collaboration et à l'innovation, nous aidons nos clients à réduire leur impact sur l'environnement et à réussir à long terme.

En tant qu'entreprise guidée par les valeurs fondamentales de croissance, de détermination et d'engagement, Tomlinson donne l'exemple à l'industrie. En lisant ce numéro du Tomlinson Times, vous entendrez parler de notre équipe dévouée et de sa vision claire d'un avenir plus durable. Vous en apprendrez également davantage sur la façon novatrice dont nous sommes en train de montrer la voie vers un monde plus vert et plus soucieux de l'environnement.



Cliquez ici ou numérisez pour regarder une vidéo des membres de l'équipe de Tomlinson parlant de leurs valeurs fondamentales.



Sur la photo : notre équipe en train d'enlever tous les objets qui ne sont pas en bois de la ceinture de notre centre de récupération des déchets pour les transformer en paillis de bois récupéré.

TOMLINSON

SOLUTIONS DURABLES

SUR LA VOIE DE LA CARBONEUTRALITÉ



En s'engageant à réduire l'impact environnemental de nos opérations, Tomlinson poursuit des initiatives qui contribuent à l'économie circulaire et nous permettent de nous associer à nos clients pour les aider à atteindre leurs objectifs de développement durable. Voici quelques-unes des solutions durables les plus utilisées chez Tomlinson et proposées à nos clients.

CONSERVATION DE L'ÉNERGIE ET DES ÉMISSIONS

CARBURANTS ET PARCS DE VÉHICULES À FAIBLE TENEUR EN CARBONE

Avec plus de 32 véhicules roulant au gaz naturel comprimé (GNC) dans notre parc, nous réduisons les émissions de GES d'environ 30 % par rapport au diesel. Nous en avons commandé huit autres dans le but d'effectuer la transition de notre parc environnemental complet vers cette source de carburant renouvelable à l'avenir.

Nous sommes ravis de pouvoir offrir à nos partenaires et au public l'infrastructure nécessaire pour alimenter leur parc de véhicules grâce à notre station de ravitaillement en GNC, qui s'étend à 50 raccords de remplissage lent et à deux pompes de remplissage rapide.



RÉCUPÉRATION DES RESSOURCES

INSTALLATION DE RÉCUPÉRATION DES DÉCHETS

Grâce à notre institut à la pointe de la technologie, les constructeurs, les entreprises et les propriétaires peuvent facilement contribuer à la protection de l'environnement. Nous fournissons à nos clients des résultats concrets en matière de réacheminement des déchets.

La production de méthane par décomposition organique est une source importante d'émissions de gaz à effet de serre (GES). Nos efforts de réacheminement du bois à eux seuls permettent habituellement de réduire les émissions des sites d'enfouissement de jusqu'à 40 000 tonnes d'équivalent de dioxyde de carbone chaque année.



CONSERVATION DE L'ÉNERGIE ET DES ÉMISSIONS

BÉTON À FAIBLE TENEUR EN CARBONE

En intégrant des pratiques durables dans notre production de béton, nous avons réalisé une réduction de 10 % du carbone dans tous les mélanges au cours des quatre dernières années. Notre équipe Ready Mix peut vous aider à établir un budget à faibles émissions de carbone pour votre prochain projet.

Consultez la page 12 pour en savoir plus sur nos solutions béton.



RÉCUPÉRATION DES RESSOURCES

LADYBUG

Reconnaissant que nous travaillons dans des industries à forte intensité d'énergie (carbone), nous avons travaillé à un projet qui combine nos décennies d'expérience dans la récupération des ressources provenant des flux de déchets avec une technologie capable de convertir certaines de ces ressources en énergie. Nous convertissons actuellement une usine d'asphalte pour utiliser la chaleur fournie par le bois qui est récupéré des déchets de construction et de démolition au Centre de récupération des déchets Tomlinson. En mettant en œuvre cette technologie, nous pouvons remplacer le gaz naturel par une source d'énergie à faible teneur en carbone, réduire l'empreinte carbone de notre asphalte et offrir à nos clients la possibilité d'utiliser un matériau de construction à plus faible teneur en carbone.



À VENIR



RÉCUPÉRATION DES RESSOURCES

LYSTEK

Lystek est une division de Tomlinson qui se spécialise dans les solutions de gestion des biosolides et des matières organiques. Lystek fournit des services durables, rentables et respectueux de l'environnement pour le traitement et la réutilisation bénéfique des matières organiques. Lystek utilise une technologie novatrice pour convertir les déchets organiques en biofertilisants et en bioénergie renouvelable, contribuant ainsi à une économie plus circulaire et réduisant la dépendance à l'enfouissement.

Consultez la page 18 pour en savoir plus sur les projets durables actuels de Lystek.

COUREZ la chance de GAGNER



NUMÉRISER POUR
PARCOURIR TOUS
LES COURS



PRIMEURS DE
TOMLINSON
2025

LES NOUVEAUX COURS DE L'UNIVERSITÉ TOMLINSON SONT ARRIVÉS!

Développez votre leadership et vos compétences techniques grâce à notre nouveau **livre de cours 2025 de l'Université Tomlinson**. Pour chaque programme terminé de l'Université Tomlinson, vous recevrez un droit de participation à notre tirage de fin d'année. Le gagnant recevra un ensemble de prix Tomlinson Milwaukee Packout d'une valeur de plus de 500 \$!*

*Des conditions s'appliquent. Il faut être un employé de Tomlinson en bonne et due forme. Le gagnant est tiré au sort.

TOMLINSON SHOW & SHINE

Deux fois par an, nous avons le plaisir unique d'ouvrir nos portes à la communauté et de réunir des centaines de passionnés pour exprimer leur amour commun pour l'univers automobile. Nous avons la chance de rencontrer des gens du coin, d'en apprendre davantage sur eux et leur parcours et de créer un lien avec l'équipe de Tomlinson. Par-dessus tout, nous recueillons des fonds pour nos Clubs des garçons et des filles locaux qui soutiennent les jeunes de notre région.



Notre 4e Show & Shine Ottawa annuel a été notre plus important à ce jour! Le 25 mai, notre stationnement a été envahi de véhicules, partout, sur toutes les routes et sur tous les chemins verts. Nous sommes très reconnaissants aux plus de 450 voitures d'exposition qui se sont jointes à nous ce matin-là, et aux nombreux spectateurs qui ont franchi nos portes. Nous avons vu une incroyable gamme de véhicules, des classiques purs aux importations modifiées, des tiges de rat sur mesure et des motociclettes lustrées.

Grâce aux dons de bienfaisance du barbecue, à la tombola 50/50 et au soutien indéfectible de notre communauté, nous sommes fiers d'annoncer que nous avons recueilli plus de 7 000 \$ en quelques heures seulement. La Fondation de la famille Tomlinson a encore une fois égalé ce montant, ce qui porte notre don total au Club des garçons et des filles d'Ottawa à plus de 15 000 \$.



Mais nous ne nous sommes pas arrêtés là : nous avons poursuivi notre convoi sur la 401 pour tenir notre 2e Show & Shine Kingston annuel et soutenir le Club des garçons et des filles du Sud-Est. Grâce à une météo parfaite, à des voitures d'exposition incroyables et à une foule encore plus nombreuse, nous avons pu recueillir plus de 2 500 \$. La Fondation de la famille Tomlinson s'est de nouveau engagée à verser une somme équivalente, ce qui porte le total des dons à plus de 5 000 \$.

Un grand merci à tous ceux qui se sont joints à nous pour exprimer leur soutien et profiter de l'exposition de véhicules exceptionnels, et félicitations à nos trois gagnants du prix « Best in Show »! Cet événement a été vraiment extraordinaire grâce au travail acharné de nos bénévoles et du personnel responsable des événements – une reconnaissance spéciale pour tous ceux qui ont contribué au succès extraordinaire de cet événement.

DES DÉCHETS AU CARBURANT SUCCÈS DE L'EXTRACTION D'ÉTHANOL DE TOMLINSON

Saviez-vous qu'un litre de désinfectant pour les mains contient 43 % de la teneur en énergie d'un litre d'essence? Nous, oui!

L'innovation et la résolution de problèmes font partie intégrante de notre culture. C'est pourquoi, lorsque nous avons été confrontés à un désinfectant pour les mains périmé et inadéquat dans nos installations de traitement des déchets industriels, nous avons mis au point une méthode de pointe pour extraire cette énergie au lieu de la classer comme un déchet.



Pendant la pandémie du COVID-19, l'augmentation généralisée de l'utilisation du désinfectant pour les mains a incité les entreprises médicales et pharmaceutiques, les distilleries, les sociétés pétrochimiques et même certaines personnes à contribuer à répondre à la demande mondiale. Cependant, à mesure que le monde a rouvert ses portes, la réduction de la consommation et l'application de règlements plus stricts par Santé Canada ont entraîné une accumulation de produits périmés et inappropriés

qui ont été acheminés à notre installation de gestion des déchets industriels pour être éliminés de façon appropriée. Le désinfectant pour les mains est principalement composé d'éthanol (l'ingrédient actif), ainsi que d'eau, de vitamines, d'essences, d'hydratants et de composés polymériques pour obtenir la structure traditionnelle en gel.

Notre processus consiste à désaliniser les matériaux polymères qui servent d'agents épaississants et à distiller la fraction liquide, ce qui donne un mélange éthanol-eau à 93 % par volume, exempt de contaminants. Ce carburant peut être mélangé directement avec de l'essence pour produire un carburant souple afin de remplacer l'utilisation d'essence hors route, tandis qu'une étape supplémentaire de séchage permettra à l'éthanol de satisfaire à la norme CANCGSB-3.516-2023 pour l'éthanol de qualité carburant. Cette étape supplémentaire permettrait le mélange avec du diesel et de l'essence pour utilisation directe dans les véhicules et l'équipement.

Ce projet sert à mettre en valeur le potentiel que recèlent les déchets et les matières que nous manipulons tous au quotidien. En réfléchissant activement à des façons de prolonger la durée de vie des matériaux, de réduire la production de déchets et d'accroître l'efficacité énergétique, nous pouvons établir un précédent pour les pratiques durables dans notre industrie et avoir un impact positif sur tout ce qui nous entoure.



Écrit par
Josh Macklin



APPELEZ-NOUS AU 613-820-2332

À OTTAWA UNIQUEMENT
**STATION À
REPLISSAGE RAPIDE**

Station de ravitaillement en gaz naturel comprimé pour véhicules commerciaux maintenant ouverte à Ottawa. Obtenez votre carte de carburant et faites le plein dès aujourd'hui.

<https://tomlinsongroup.com/compressed-natural-gas/>

PROGRAMME DES PIÈCES DES VALEURS FONDAMENTALES



Il n'est pas facile de reconnaître les efforts des personnes qui incarnent nos valeurs fondamentales chaque jour; nous avons donc emprunté une initiative qui a fait ses preuves pour renforcer les liens entre les membres de notre équipe. Nous sommes très enthousiasmés par notre nouveau programme qui célèbre les valeurs fondamentales et les comportements exceptionnels qui les définissent dans notre culture. Ce nouveau programme s'intitule **Pièces du Défi des valeurs fondamentales**.

Les pièces du Défi datent de la Seconde Guerre mondiale. Utilisées à l'origine pour distinguer les alliés des imposteurs ennemis, les Pièces du Défi ont évolué pour symboliser la fierté et la reconnaissance au sein de diverses organisations. Nos Pièces du Défi des valeurs fondamentales sont conçues pour servir de rappel tangible de reconnaissance et de fierté pour ceux qui incarnent nos valeurs fondamentales.

Les critères d'attribution de ces pièces sont axés sur des comportements qui correspondent à nos valeurs fondamentales :

Croissance : engagement envers l'apprentissage et l'amélioration continus, la recherche de nouveaux défis et le mentorat.

Détermination : faire preuve d'une solide éthique de travail, d'initiative et d'une volonté d'aller au-delà des attentes.

Engagement : fournir un service de grande qualité, établir de solides relations avec les clients et dépasser les attentes.



Nous pensons qu'il faut reconnaître et récompenser les comportements exceptionnels qui correspondent à nos valeurs fondamentales, et ces pièces seront décernées aux membres de l'équipe qui ont constamment démontré ces valeurs dans leur travail quotidien.

Pour en savoir plus sur nos valeurs fondamentales, visionnez cette [vidéo](#) or [numérisez le code QR](#).

Merci de votre dévouement et de votre engagement à faire de Tomlinson un lieu de travail vraiment exceptionnel.



Tim Vizena, notre premier lauréat de la pièce « Valeurs fondamentales », s'est engagé.

COINSPÈCES DES VALEURS FONDAMENTALES

CROISSANCE



DÉTÉRMINATION



ENGAGEMENT



ROCK THE RED

RÉCAPITULATION



Une conversation continue entre les membres de l'équipe responsable des événements porte sur la façon de montrer notre appréciation aux personnes extraordinaires qui mènent Tomlinson vers le succès quotidien. Il y a tellement d'individus qui travaillent dur en Ontario et aux États-Unis, sur le terrain et au bureau. C'est tout un défi à relever. C'est ainsi qu'est né Rock the Red. Au cours des trois dernières années, nous avons constamment mis à jour et amélioré l'événement pour répondre aux intérêts et aux passions de nos employés.

Cette année, nous voulions augmenter le nombre de participants en ajoutant trois autres événements aux défis d'équipe. Non seulement les employés se sont affrontés sur la piste de karting, mais ils ont dû travailler ensemble pour relever les défis Pit Stop Challenge, Tow-a-Truck competition et Excavator Rodeo. L'équipe qui a gagné chaque événement a remporté plus de points vers le trophée Rock the Red Relay.

Félicitations aux trois équipes qui se sont démarquées!



1^{re} PLACE - **PIST N' BROKE** (alphabétiquement): ADAM RICHARDSON, CHRIS KOLLAR, HAYLEA BURANT-ROQUE, KAREN THOMPSON, KAYLEY McCABE, MEGAN TOMLINSON, MIKE LAWSON, NIKKI CALDWELL, NOLAN BRINSON, SHAWN BALDWIN.

2^e PLACE - **ROCK HARD** (alphabétiquement): ALEESHA MAKINSON, ANGELICA SEGRETO, DAN LAFLECHE, DAVE MCNAIR, DEREK LENAHA, FRANCIS BRAZEAU, JEFF MOORE, STEPHAN BELANGER, WILLIAM KEON.

3^e PLACE - **VIOLENT EXECUTION** (alphabétiquement): ADAM HENDRIKS, BRENDAN VIPOND, BRAEDAN ROGERS, COLIN LUNITZ, DAN BROWN, DARRIN ALBERTY, DAVID DUFORT, GRAZIELA GIRARDI, JASON MOUNTNEY, RON TOMLINSON.



Lorsqu'ils n'étaient pas sur la piste, les membres de Red Army ont pris le temps de se réapprovisionner dans des camions-restaurants servant des gyros, de la limonade fraîchement pressée, de la poitrine fumée, des frites, de la crème glacée et plus encore. La journée s'est poursuivie dans l'amusement pour toute la famille Red Army, qui a profité des nombreux pneumatiques, s'est amusée avec de la peinture faciale et des jeux de poche.



Lorsque le soleil s'est couché, la musique s'est réveillée et le feu s'est allumé. Les prestations des Young Bucks et Bed Rockers ont permis à la foule de chanter pendant que le feu de camp chauffait l'air.

Cet événement ne serait pas possible sans le soutien extraordinaire de nombreux groupes de Tomlinson : les équipes MSL, les équipes de stations de confort, les bénévoles et les membres de notre comité.



Vous avez une idée pour Rock the Red 2025? Nous voulons connaître votre opinion! Envoyez-nous un courriel à social@tomlinsongroup.com.

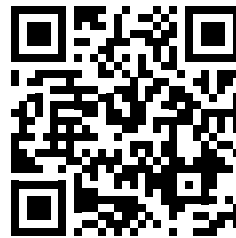


RED ARMY RADIO

PARTAGER NOS HISTOIRES

Vous écoutez Red Army Radio – le balado officiel de Tomlinson. Préparez-vous à écouter les discussions enrichissantes, à entendre des histoires inspirantes et à recevoir des conseils inestimables des gens incroyables qui rendent tout cela possible.

Disponible partout où vous écoutez des balados.



ÉCOUTEZ
MAINTENANT



FAIBLE INTENSITÉ EN CARBONE

BÉTON

Bâtir un avenir durable est un objectif qui touche de nombreux secteurs industriels, y compris le secteur de la construction. Cela n'est plus évident nulle part ailleurs que dans l'industrie du béton prêt à l'emploi, qui est à l'avant-garde de la conception durable de béton et de matériaux. Notre équipe Ready Mix utilise des conceptions durables dans tous ses mélanges depuis de nombreuses années, et nous ajoutons maintenant des options de béton à faible teneur en carbone à notre portefeuille de conceptions.

Le béton à faible teneur en carbone est un béton respectueux de l'environnement et durable qui réduit l'empreinte carbone de chaque mètre cube produit. Notre équipe dispose de l'expertise et des outils nécessaires pour fournir une conception de béton à faible émission de carbone avec le potentiel de réchauffement planétaire (PRP) et les émissions de gaz à effet de serre en utilisant des déclarations environnementales de produits (DEP). Les DEP sont un outil de déclaration vérifié par une tierce partie qui produit notre PRP pour chaque mètre cube dans un KgCO₂e par m³ facile à lire.

Lorsque les clients sont confrontés à un contrat ou à un propriétaire qui exige du béton à faible teneur en carbone et des rapports vérifiés par une tierce partie, Tomlinson Ready Mix peut aider à guider nos clients tout au long du système de conception et de production de rapports avec notre vaste éventail de choix de mélanges de béton pour la production de béton à faible teneur en carbone. En collaboration avec notre équipe des ventes et du contrôle de la qualité, nous pouvons aider à créer un « budget carbone » pour l'ensemble du projet afin de

maximiser les conceptions durables de béton à faible teneur en carbone pour chaque article dans le but de minimiser le PRP tout en aidant à maintenir les calendriers et les jalons du projet.

L'un des facteurs les plus importants dans le PRP de toute conception de mélange de béton est le ciment total utilisé pour créer le béton. Le béton traditionnel utilise le ciment Portland de type GU pour sa résistance, qui s'ajoute au PRP par sa production à forte intensité énergétique, conduisant souvent à 75 % des gaz à effet de serre de chaque mètre cube produit. Tomlinson Ready Mix peut réduire ce PRP en utilisant le ciment « plus vert » plus durable de type GUL (ciment portland au calcaire à usage général), qui a une réduction immédiate de 10 % du PRP. Nous pouvons combiner les économies d'émissions de gaz à effet de serre du GUL en utilisant également notre portefeuille de matériaux de cimentation supplémentaires comme le ciment de laitier et le ciment à fumée de silice (qui sont des produits cimentaires recyclés des industries de l'acier et du silicium-métal/alliages) pour abaisser davantage le PRP sur chaque mètre cube de béton. Enfin, notre vaste éventail d'additifs chimiques modernes comme les superplastificateurs, les retardateurs, l'amélioration de la résistance et l'amélioration de la capacité de travail sont tous des moyens de réduire davantage l'empreinte carbone de chaque mélange de béton tout en augmentant la valeur et la durabilité du béton pour les clients et les propriétaires.

L'utilisation de ciment GUL avec des matériaux de cimentation supplémentaires nous permet de réduire le total de ciment par mètre cube requis pour créer la même classe de béton qu'utilise souvent un mélange de ciment de type GU traditionnel, en réduisant le PRP de 10 à 25 % sans compenser les durées fixes, la force de compression ou les calendriers de production pour nos clients. Tomlinson Ready Mix est à l'avant-garde de nos solutions #TomlinsonSustainableSolutions pour tous nos clients, tant à l'interne qu'à l'externe. En travaillant ensemble, nous pouvons offrir un avenir plus durable sans compromettre la durabilité ou l'économie pour nos clients.



Écrit par
Ryan Andre

INNOVATION ÉNERGÉTIQUE DANS LA CAPITALE

Le Programme d'acquisition de services énergétiques (PASE) est dirigé par le gouvernement du Canada et Innovate Energy à la suite de l'Accord de Paris sur le climat. Le projet global consiste à rénover le système énergétique de quartier existant pour les édifices du Parlement et 80 autres édifices gouvernementaux de la Ville d'Ottawa afin de réduire la pollution par le carbone de 33 % et les émissions totales de gaz à effet de serre de 63 % par rapport aux niveaux de référence de 2005.

Cette phase du projet comprenait la construction de deux nouvelles installations de chauffage et de refroidissement, d'une nouvelle station de pompage et la modernisation en profondeur de la centrale de chauffage et de refroidissement Cliff, située derrière la Cour suprême du Canada. PCL Construction a retenu les services de Tomlinson pour réaliser une partie importante des travaux de génie civil du projet.

Le système énergétique de quartier actuel utilisait de la vapeur et du condensat. Le nouveau système utilise de l'eau glacée et de l'eau chaude à basse température (près de l'ébullition). Cela permet au gouvernement du Canada d'exploiter ses immeubles à faibles émissions de gaz à effet de serre et d'éliminer progressivement les frigorigènes appauvrissant la couche d'ozone. Il utilise la rivière des Outaouais pour refroidir l'eau utilisée pour refroidir les bâtiments reliés au réseau. L'objectif est dans l'ensemble d'agir comme un système énergétique plus efficace, durable et plus sûr.

Notre équipe est fière d'avoir joué un rôle dans la première grande conversion de réseaux à vapeur en réseaux électriques en Amérique du Nord. Ce projet a été un succès porté par l'esprit collectif de notre équipe motivée et une solide relation avec la clientèle qui a nécessité des efforts de planification approfondis et détaillés pendant trois ans avant que le premier seau ne soit creusé. Qu'il s'agisse d'infrastructure ou d'environnement, l'équipe de Tomlinson s'est engagée à toutes les étapes du processus.

POINTS SAILLANTS
DU PROJET



SUIVEZ-NOUS EN LIGNE POUR LES
DERNIÈRES MISES À JOUR SUR LE PROJET
[@tomlinsongroup.com](https://www.tomlinsongroup.com)



NOTRE RÔLE

Portée du réseau de distribution

- Excavation de plus de 8 km de tranchées pour le nouveau réseau de conduites de chauffage et de refroidissement [Largeur moyenne du fond de tranchée : 4 m].
- Installation de 1 500 m de tuyaux sous pression en béton de 1 050 mm.
- Installation de plus de 1 000 m de tuyaux sans tranchée.
- Installation de divers murs de soutien temporaires pour faciliter les travaux.
- Tous les déménagements requis pour les égouts et l'eau ont été effectués.
- Restauration complète (chaussée asphaltée, aménagement paysager dur et aménagement paysager).

Travaux dans l'eau à Cliff

- Construction et installation d'un nouveau tuyau de prise d'eau et d'évacuation de la rivière des Outaouais à l'usine Cliff.
- Les tuyaux d'admission et de rejet étaient des tuyaux en PEHD de 2,4 m de diamètre assemblés sur terre, rentrés dans la rivière et coulés avec du lest en béton.

Centrale de chauffage et de refroidissement du pré Tunney

- Forage, dynamisation et excavation en masse pour la création du nouveau bâtiment.
- Mise en place de nouveaux services de bâtiment (égouts et eaux).
- Excavation et remblayage de nombreux services mécaniques du site.
- Nouvelle structure de bâtiment remblayée.
- Travaux finaux nivelés sur le site.

Modernisation de la centrale de chauffage et de refroidissement de Gatineau

- Installation de 180 pieux et de plus de 40 000 pieds carrés de bois isolant.
- Excavation de masse de 10 mètres de profondeur pour l'empreinte du bâtiment.
- Assèchement du site en indiquant le puits.
- Nouvelle structure de bâtiment remblayée.

RED ARMY

ÉTUDIANTS D'ÉTÉ

CLASSE 2024

C'est mon 3e été à Tomlinson... Au cours de ma période d'examen très occupée, je considère que le fait de revenir ici pour l'été est une « récompense »...

Pour les nouveaux étudiants, profitez au maximum de cette occasion.

Benjamin Gilbert
Étudiant en préparation des données
et en programmation SAP



L'environnement collaboratif de Tomlinson a contribué à ma croissance professionnelle, me permettant de contribuer au processus d'appel d'offres et d'engager des discussions sur la portée du projet... Quel que soit votre rôle, il est essentiel de demander une plus grande participation pour améliorer votre compréhension.

Brock Tipping
Étudiant en estimation



Je tiens à reconnaître et à remercier Mark, Farah, Blake et l'équipe des services environnementaux de Tomlinson... Cet été, j'ai acquis des connaissances précieuses qui influenceront mes objectifs de carrière futurs et établiront des attentes élevées!

Claire Strachan
Ventes internes de
l'équipe des TES



J'ai beaucoup apprécié la nature dynamique de mon travail; il n'y a jamais eu deux jours pareils, ce qui fait de mon quotidien à la fois une expérience d'apprentissage constante et une expérience stimulante. ... Pour les futurs élèves qui envisagent de se joindre à l'équipe, oui, c'est aussi amusant que cela en a l'air!

Claudia Plante
Étudiante en événements

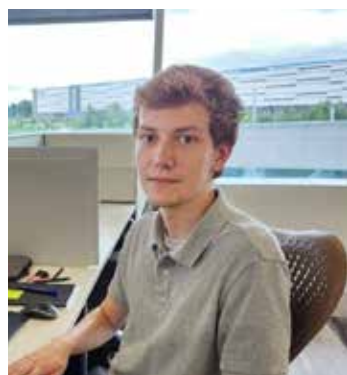
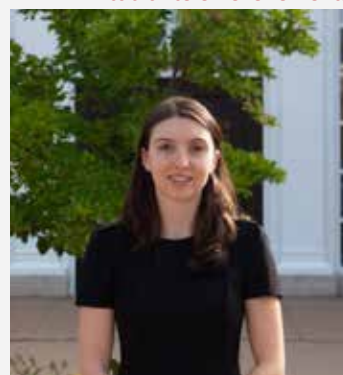
Passer un été au Service des enquêtes a été une expérience extrêmement enrichissante. Dès le premier jour, j'ai acquis une expérience pratique qui m'a permis d'améliorer mes compétences techniques et ma compréhension de l'industrie de la construction.

Devon Rudyk
Spécialiste conception
- GPS et arpentage



Les points saillants de mon expérience à Tomlinson comprennent des occasions d'apprentissage pratique où je peux voir les diverses façons dont les TI soutiennent les opérations, ainsi que faire partie d'une équipe accueillante!

Erin O'Neill
Étudiante en projets
spéciaux de TI



L'environnement de travail de Tomlinson est l'un des meilleurs car il favorise le renforcement de l'esprit d'équipe et met l'accent sur la création de liens... Tout ce que vous apprenez ici à Tomlinson vous aide à progresser dans votre cheminement de carrière.

Jacob MacKay
Étudiant en comptabilité



Je suis heureux de pouvoir travailler dans un milieu qui est non seulement positif, mais qui me pousse aussi à travailler le plus fort possible et à être fier du travail que je fais.

James Patter
Gestion des stocks



Ce travail porte sur les détails, qu'ils soient grands ou petits, qui font une différence en fin de compte. Je tiens à saluer tous les membres de mon équipe au Laboratoire de contrôle de la qualité. Leur mentorat et leurs encouragements ont rendu mon été à la fois productif et agréable.

Luis Ibarra Perez
Technicien en essais de matériaux



La nature du soutien informatique m'a appris à m'adapter rapidement. Il n'y avait pas deux jours pareils, et j'ai appris à rester flexible et ouvert d'esprit...

... Merci à Onyema, Travis, Scott et Chadayne pour leur soutien indéfectible.

Mugisha Ngirabatware
Soutien informatique

Un élément clé de mon été est l'importance de l'organisation et de l'établissement d'objectifs. L'équilibre entre plusieurs tâches a amélioré mes compétences en gestion du temps, et l'établissement d'objectifs clairs et réalisables m'a aidé à rester concentré et productif.

Nolan Legare
Étudiant en ventes



Travailler aux côtés d'une équipe remarquable a été un moment fort de mon séjour ici... L'accent mis sur l'acquisition de nouvelles compétences par des rôles pratiques et réels témoigne de l'engagement de l'entreprise à soutenir le talent et à favoriser la croissance.

Paris Schwarz
Étudiant en ressources humaines



C'est mon deuxième été avec Tomlinson et j'ai encore beaucoup appris et je me suis beaucoup amusé... J'ai appris comment on construisait des routes et comment on installait des conduits sanitaires, d'eaux pluviales et d'eau.

Robert Ross
Assistant de projet



Mon conseil pour les futurs étudiants est de toujours prendre un nouvel intérêt et d'aller au-delà de vos objectifs directs afin de les élargir. J'ai appris des choses dans ce poste auxquelles je n'aurais jamais pensé.

Salma Ruiz-Klinar
Comptes débiteurs

Quelques conseils pour les futurs étudiants... venez à Tomlinson avec un esprit ouvert et soyez prêts à apprendre... Vous travaillerez aux côtés de nombreux employés talentueux et dans une communauté Tomlinson à côté de laquelle personne ne devrait passer.

Ty Stanton
Stagiaire en comptabilité



Le temps que j'ai passé avec mes collègues et mes collègues étudiants stagiaires a été tout simplement incroyable... Travailler avec mon équipe m'a enseigné la valeur du travail d'équipe, du soutien mutuel et du pouvoir de l'effort collectif pour atteindre des objectifs communs.

Tessa Neilson
Étudiante en ressources humaines



Même si, au départ, on pensait qu'un poste de comptable serait un poste très indépendant et axé sur la concentration, à ma grande surprise, il s'agit d'un poste très axé sur le groupe qui exige plus de travail d'équipe que ce à quoi on s'attendait.

Will Martin
Comptes débiteurs



Je me suis rendu compte que la coordination de la construction ne se limite pas à lire des contrats, à envoyer des transmissions et à visiter des chantiers. Il s'agit de réunir différents groupes d'experts pour atteindre un objectif commun.

Winston Wang
Coordonnateur de la construction

IL EST TEMPS DE SE DÉTENDRE

Hommage à nos vedettes à la retraite depuis 2024.



Tim Vizena receiving a retirement gift from Graziela Girardi.

“ Pour ceux d’entre vous qui ne le savent peut-être pas, Tim a joué tous les rôles qu’une personne pourrait jouer dans une entreprise de construction. Il a d’abord commencé sur le terrain comme manœuvre et est passé contremaître. Il a fait la transition au bureau où il est devenu répartiteur, agent des RH, et il a également géré la paie. Il a concentré son attention sur l’estimation et la gestion de projet, puis sur la gestion, pour finir par assumer son rôle de vice-président de Tomlinson Infrastructure. Il a également été président de deux associations de construction différentes de notre région, d’abord l’Association de la construction lourde de la capitale nationale et, plus récemment, l’Association de la construction d’Ottawa. Vous tous qui avez interagi avec lui, et moi qui ai travaillé avec lui au cours de la dernière décennie, il nous a toujours poussés à faire la bonne chose tout le temps. C’est ce qui lui a donné tant de succès et de confiance. Pour toutes ces raisons, je crois que Tim est membre du Temple de la renommée de la construction d’Ottawa.

Adam Hendriks
Vice-président, Mise en œuvre et développement stratégiques

“ Alors que Tim Vizena prend une retraite bien méritée après plus de 40 ans de bons et loyaux services, nous ne pouvons nous empêcher de réfléchir à l’impact incroyable qu’il a eu sur notre organisation. Tim a été un véritable leader, nous guidant avec un engagement inébranlable. Sa capacité à inspirer ceux qui l’entourent a été inestimable, et le fait qu’il soit le seul lauréat du prix « Stirring the Pot » en dit long sur ses contributions uniques. Tim ne s’est jamais contenté du statu quo ; au contraire, il nous a constamment poussés à viser l’excellence et à relever de nouveaux défis. Nous lui sommes reconnaissants de son leadership et lui souhaitons beaucoup de succès dans ce nouveau chapitre passionnant de sa vie !

Et Tim, ne t’inquiète pas... ton héritage se poursuivra. Nous continuerons à remuer le couteau dans la plaie !

Graziela Girardi
Vice-président, Opérations, Tomlinson Infrastructure



J'ai eu le plaisir de travailler avec Steve au cours des cinq dernières années de sa carrière ici, à Tomlinson. Le TES de Cornwall a toujours été entre bonnes mains, Steve étant le gestionnaire de site. L'équipe a admiré Steve, car il était très facile d'approche et avait toujours les réponses. Steve a commencé à travailler chez Amazing Waste il y a plus de 37 ans en tant que conducteur de véhicules roulants, puis il est passé au niveau de directeur de l'exploitation et de représentant des ventes. Tomlinson a acquis Amazing Waste en 2004, et Steve est devenu le gestionnaire de site. En dehors du travail, Steve et son épouse Tammy aiment faire de la navigation de plaisance, du camping et des rénovations domiciliaires. Steve a déjà été membre du conseil d'administration d'Operation Lookout. Il sollicitait également des dons de la part d'entreprises pour le refuge pour animaux local. Steve est marié à Tammy depuis 45 ans et ils apprécient la compagnie de leurs deux caniches nains. Nous souhaitons à Steve une excellente retraite bien méritée! Mes conversations quotidiennes avec Steve me manqueront.

Mike Collins

Gestionnaire de la région de l'Est de l'Ontario,
Services environnementaux de Tomlinson

Je me souviendrai toujours de Steve pour son éthique de travail infatigable et son souci du détail. Il était tellement proactif que s'il y avait eu une médaille pour avoir prévu les problèmes avant qu'ils ne surviennent, il aurait pris sa retraite avec une salle de trophées pleine de ces médailles. Le départ de Steve sera comme trouver la pièce manquante d'un casse-tête, à la fois un soulagement pendant que nous nous détendons et apprécions le fruit de ses efforts, mais aussi un peu déconcertant. Steve était comme notre GPS ici à Cornwall. Heureusement, grâce à son mentorat et à sa formation, il m'a laissé une boussole.

Zak St. Jacques

Contremaître de camion

Steve a toujours devancé ses pairs, la concurrence, les problèmes et les amitiés. Steve connaît très bien l'industrie. On l'aime, le meilleur directeur de tous les temps!

Paul Lajoie

Mécanicien



We want to recognize and thank all those who retired for their dedicated years of service with Tomlinson. Through your connections and mentorship, we trust your fellow team members will continue your efforts using the tools you provided them with to succeed.

Scott Berquist, vice-président – s'est joint à l'équipe en 2003 et a pris sa retraite en janvier 2024 | **Gerry Chenier**, représentant des ventes – s'est joint à l'équipe en 1999 et a pris sa retraite en juin 2024 | **Lucien Croteau**, conducteur de conteneurs auto-chargeurs – s'est joint à l'équipe en 2016 et a pris sa retraite en novembre 2023 | **Thomas Desarmia**, répartiteur – s'est joint à l'équipe en 2003 et a pris sa retraite en mars 2024 | **Daniel Faubert**, chauffeur – s'est joint à l'équipe en 2020 et a pris sa retraite en août 2024 | **Noel Finn**, gestionnaire de projet – s'est joint à l'équipe en 2020 et a pris sa retraite en février 2024 | **Michael Hendriks**, gestionnaire de projet/superviseur – s'est joint à l'équipe en 1989 et a pris sa retraite en février 2024 | **Alain Landry**, excavateur de conduite d'égout et d'eaux – s'est joint à l'équipe en 2002 et a pris sa retraite en février 2024 | **Clayton Ouderkirk**, contremaître – s'est joint à l'équipe en 2006 et a pris sa retraite en juin 2024 | **Steve Reynolds**, superviseur de site à Cornwall – s'est joint à l'équipe en 1986 et a pris sa retraite en juillet 2024 | **Tim Vizena**, vice-président, Infrastructure – s'est joint à l'équipe en 1983 et a pris sa retraite en juin 2024.

La durabilité est au cœur de ce que Lystek fait et croit. Nous contribuons à une économie circulaire en utilisant notre procédé breveté primé, Lystek THP®, pour convertir les biosolides et les résidus organiques en un engrais de haute qualité (LysteGro®) et produire de l'énergie renouvelable à l'aide de la digestion LysteMize® avec le carbone inhérent à ces résidus. La production de cet engrais de qualité rapporte du carbone précieux, ainsi que des macronutriments et des micronutriments, aux sols agricoles afin d'améliorer la santé des sols et de produire la végétation nécessaire pour soutenir notre population. L'énergie produite par le processus de digestion LysteMize peut également être utilisée pour créer un système autosuffisant qui a des émissions nettes négatives de carbone.

Lystek contribue aux économies circulaires et réduit l'empreinte carbone habituellement associée aux programmes de gestion des déchets et des résidus de nombreuses façons :

Réduction de l'enfouissement des biosolides

Lystek offre une solution de rechange durable aux services publics pour récupérer les ressources et éliminer l'élimination des biosolides et des résidus dans les sites d'enfouissement. Le dépôt de biosolides dans les sites d'enfouissement rompt le

cycle circulaire des ressources, gaspillant ces éléments nutritifs essentiels à long terme, tout en limitant la précieuse capacité des sites d'enfouissement requise pour les matières non recyclables et en produisant des émissions de méthane nocives.

Production de combustibles renouvelables et de sources d'énergie

LysteMize® est le processus de digestion anaérobie du liquide hydrolysé produit avec la technologie brevetée Lystek THP® pour améliorer la production de biogaz et réduire les solides résiduels nécessitant une gestion plus poussée. LysteMize est un processus positif sur le plan énergétique qui génère généralement beaucoup plus d'énergie qu'il n'en faut pour alimenter les processus Lystek. Le biogaz renouvelable produit peut être utilisé sur place ou transformé en gaz naturel renouvelable (GNR), en GNR comprimé pour le ravitaillement des véhicules ou en électricité renouvelable produite par la cogénération.

Parmi les exemples de nouveaux projets de Lystek qui font progresser la réutilisation durable des ressources et le cycle du carbone, mentionnons la nouvelle usine de traitement des eaux usées (UTEU) d'Erin et les projets de digestion du fumier.

Dans la nouvelle usine de traitement des eaux usées d'Erin,

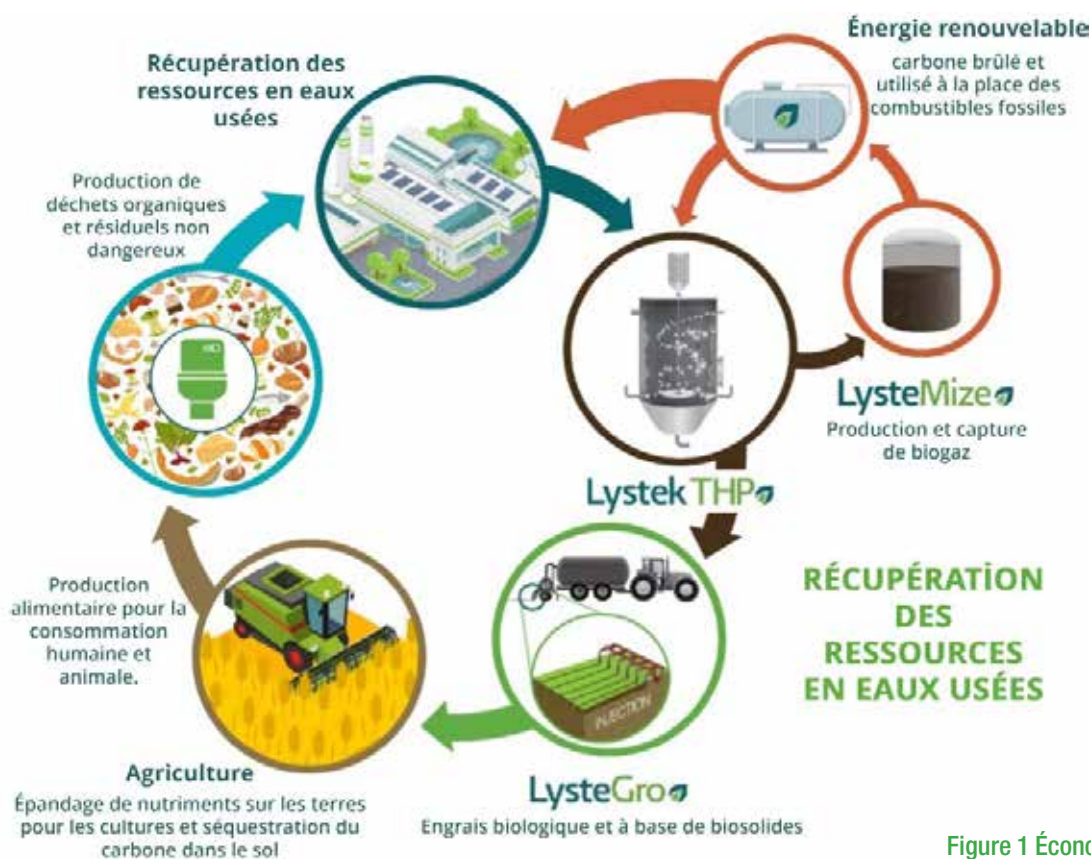


Figure 1 Économie circulaire Lystek

en Ontario, les digestions Lystek THP et LysteMize ont été sélectionnées pour optimiser la récupération des ressources avec la production d'un engrais tout en produisant du biogaz renouvelable. Le biogaz produit peut remplacer le gaz naturel pour alimenter la technologie Lystek et réduire l'empreinte carbone de l'installation. Ce projet novateur applique une technologie avancée de digestion à forte teneur en solides afin d'offrir une opération de digestion plus abordable et plus simple, ce qui rend la récupération améliorée des ressources viable pour les petits services publics. Ces progrès continueront de réduire les émissions de carbone associées aux installations de traitement des eaux usées.

Lystek étudie également l'application de la technologie Lystek THP aux digesteurs de fumier à la ferme. L'amélioration de l'efficacité des systèmes de digestion à la ferme peut étendre la viabilité de ces projets aux petites exploitations agricoles. L'augmentation du volume de matières organiques agricoles digérées de façon anaérobie minimise les émissions fugitives de méthane pendant l'entreposage du fumier et ses contributions correspondantes aux changements climatiques, tout en produisant des carburants renouvelables pour utilisation locale. De nombreuses fermes des régions rurales éloignées n'ont pas de branchement aux services publics. Par exemple, certaines grandes exploitations agricoles ont des séchoirs à grains sur place qui sont utilisés après la récolte pour réduire la teneur en humidité de la culture. Bon nombre de ces séchoirs sont alimentés au propane ou au diesel, ce qui est une pratique très énergivore en carbone et coûteuse. Si une ferme dotée d'un séchoir avait aussi un système LysteMize sur place, le biogaz récupéré du fumier de bétail pourrait être utilisé pour alimenter le séchoir afin de créer une exploitation plus durable sur le plan économique et environnemental.

Réduction de l'empreinte carbone de l'agriculture

Les terres qui épandent des biosolides améliorent la séquestration du carbone dans le sol et réduisent davantage les émissions

en remplaçant l'utilisation d'engrais azotés synthétiques et phosphoreux. Lystek va au-delà des avantages de l'épandage conventionnel de biosolides, fournissant un traitement avancé pour transformer les biosolides et les résidus en un engrais liquide concentré de grande qualité d'une manière très efficace sur le plan énergétique. Le processus optimise les intrants énergétiques nécessaires au traitement et au transport des résidus en réduisant les volumes tout en maintenant les propriétés liquides du matériau, ce qui est essentiel pour un traitement efficace, l'acheminement, le transport et l'épandage sur terre.



Figure 2 Épandage LysteGro

Amélioration de la santé des sols et de la résilience au climat

L'application de LysteGro augmente le carbone organique du sol dans les champs après l'application comparativement aux engrais minéraux traditionnels. L'ajout de matières organiques aux sols améliore la santé globale des sols. Les avantages comprennent l'amélioration de la capacité de rétention de l'eau, de la structure et de l'inclinaison du sol, l'augmentation de l'activité microbienne et une plus grande résilience aux conditions météorologiques extrêmes, humides et sèches.



Écrit by

Taylor Scragg

& Sarah Mason-Renton



LES BONNES PERSONNES **CONNAISSENT** **LES BONNES PERSONNES**

Saviez-vous que que si vous référez un employé à Tomlinson, vous êtes admissible à une prime de recommandation allant jusqu'à 1 000 \$? **Nous avons besoin de votre aide pour bâtir notre équipe!**

Consultez les offres d'emploi sur notre site web en cliquant [ici](#) ou en numérisant :

DES QUESTIONS?

Contactez hr@tomlinsongroup.com



TOMLINSON

GRIP IT & SIP IT

ÉVÉNEMENT D'APPRÉCIATION DES EMPLOYÉS



Les allées bourdonnaient, et les fers droits étaient chauds à notre 5e tournoi de golf annuel d'appréciation des employés Grip It & Sip It! Tous les matins et tous les après-midi, les amateurs de golf se sont lancés avec style et ont montré leurs compétences et leurs superbes tenues au Falcon Ridge Golf Club. Les joueurs ont participé à une série de compétitions, notamment : closest to the keg, longest drive, Hole-in-One and more! Félicitations à tous nos gagnants qui sont repartis avec des prix en argent, des fûts Calabogie Brewing pleins ou des cadeaux spéciaux de Red Army.

Non seulement avons-nous constaté des swings impressionnants, mais nous avons aussi réussi à faire un Trou-En-Un pour la charité en recueillant plus de 2 000 \$ pour la Banque alimentaire d'Ottawa.

Un grand merci à nos bénévoles fantastiques qui ont assuré le bon déroulement de l'événement avec le sourire. Les rires, la compétition amicale et peut-être quelques clichés douteux ont fait de cette journée une véritable célébration de notre esprit d'équipe et de notre engagement à nous amuser ensemble. Voici d'autres oiselets, des bogeys et des souvenirs sur le vert!





UN TOTAL DE

30 000 \$

EN PRIX À DISTRIBUER



SOYEZ LES PREMIERS!



COMMENT S'INSCRIRE?

EN LIGNE

Numérisez pour remplir le formulaire en ligne!



SALUS

Accédez à l'application Salus et recherchez le formulaire du concours d'innovation de Tomlinson.

